

ROTOFLUX SRL - MADE IN ITALY

旋轉接頭 切削液

ROTO
FLUX



We handle big ideas!

GIUNTI ROTANTI ROTARY UNIONS DREHDURCHFÜHRUNGEN JUNTAS ROTATIVAS

Introduction



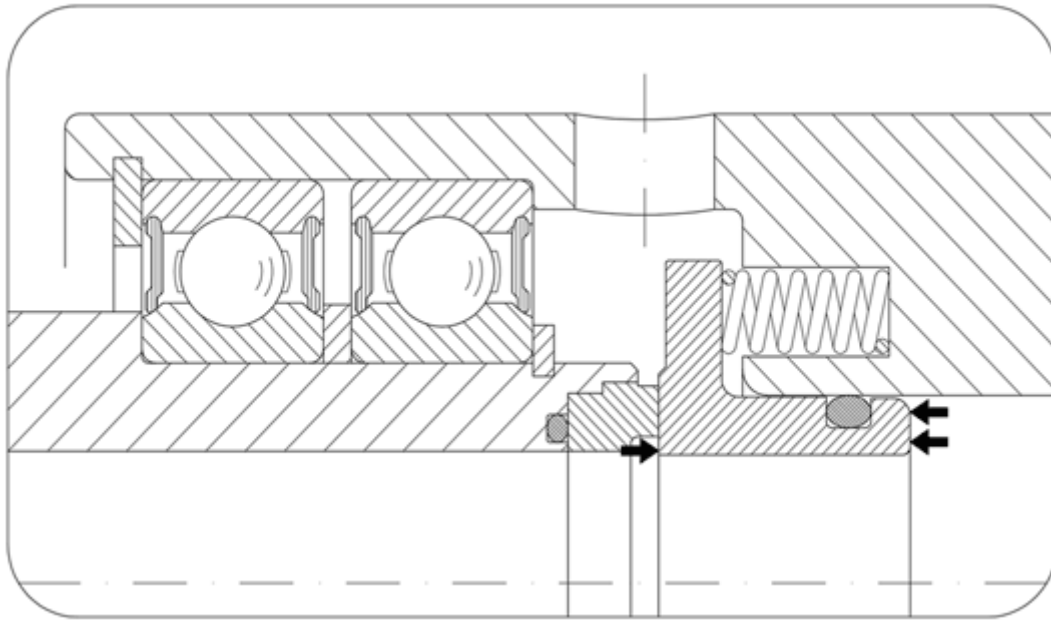
Rotoflux 從 20 年前到現在，在義大利設計、研發和生產它所有範圍的旋轉接頭。可提供到尺寸 6 “和 30,000rpm 以上(工具機用)的旋轉接頭。Rotoflux 旋轉接頭適合廣大範圍的介質，如：水（乾淨的和骯髒的），空氣，液壓油，切削液，真空和乾轉。總部位於米蘭，一個優化物流和快速運送的策略性位置。銷售辦公室和倉庫位於德國和中國。銷售部門包含義大利、德國、中國和國外市場不同的分部。立石自動控制機器股份有限公司是它的經銷商之一。

品質

ROTOFLUX 品牌旋轉接頭時耐用堅固的高品質產品，每一個產品都經過嚴格的測試檢驗。ROTOFLUX 旋轉接頭使用高品質材料製造（不銹鋼，特製鋼，黃銅，碳化鎢）。仔細控制每一步製造工藝過程，包括零部件製造。保證所有旋轉接頭的製造加工標準都在技術規範之內。

ROTOFLUX 平衡密封

碳化鎢與石墨密封組件適用於純淨的過濾水蒸氣 空氣 真空及熱油的密封。碳化鎢與碳化鎢的密封組件適用於過濾交叉的水 液壓油 冷卻劑及研磨液。這種密封環的接合面只有微小的搭接，需要精確的配合。該密封設計可使流體加於密封面上的壓力平衡，並保持壓力基本恒定。



旋轉接頭的安裝

儘管 ROTOFLUX 系列旋轉接頭性能可靠，外形堅固。在安裝時也必須遵循下面的安裝步驟進行規範正確的安裝：

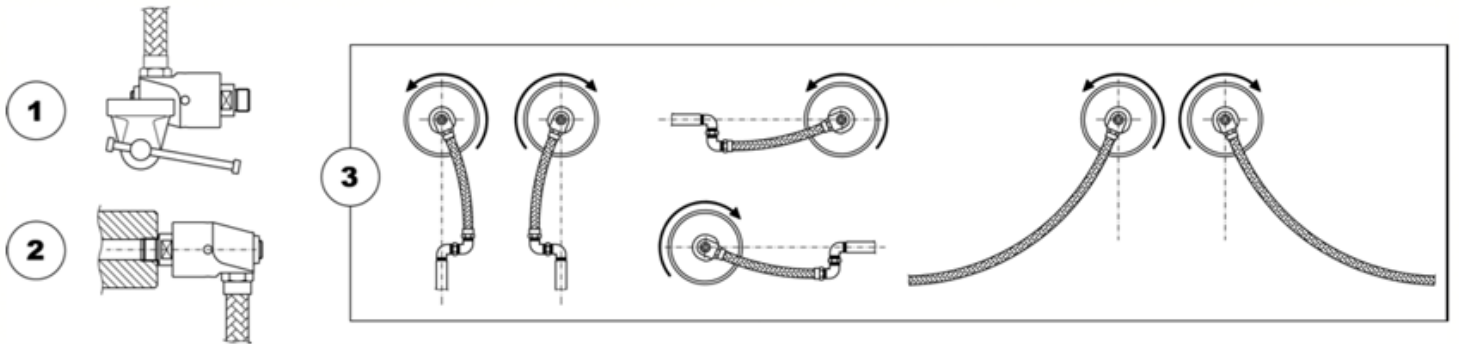
確保液體的回流通路，全新的產品使用時，要確保清潔，且機器無毛刺或凸起的顆粒。在現有的回路中要確保篩檢程式的品質和功能性滿足液壓回路的正常需求。

可借助虎鉗夾持住旋轉接頭的本體，將軟管連接上（圖 1）。

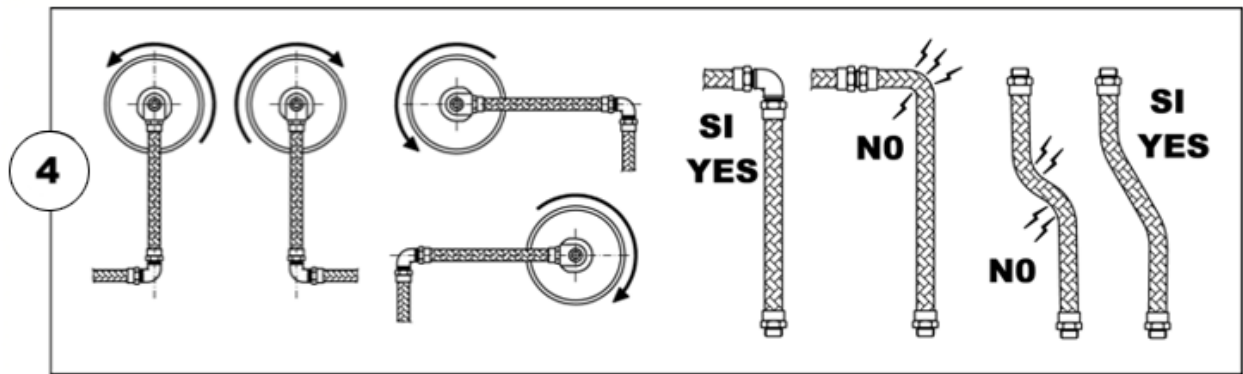
不要使用剛性管子。

將旋轉接頭安裝到主軸末端（圖 2）。

將軟管連接到供應系統，確保旋轉接頭不受拉緊應力。（圖 3）



當需要在狹小的空間對軟管進行大角度彎曲時，需採用 45 度或 90 度剛性接頭，以防產生不必要的應力。

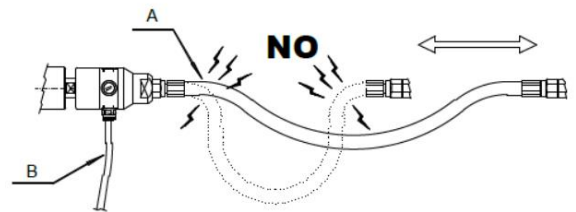
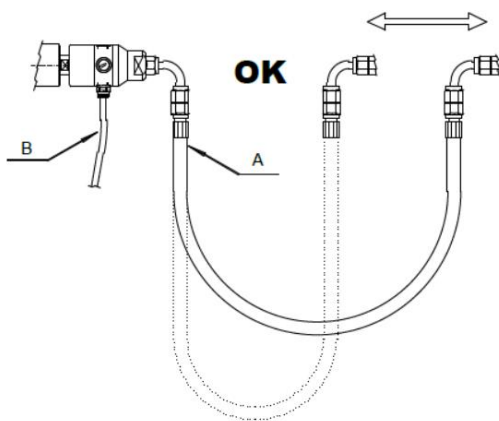
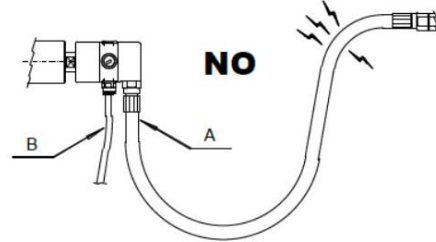
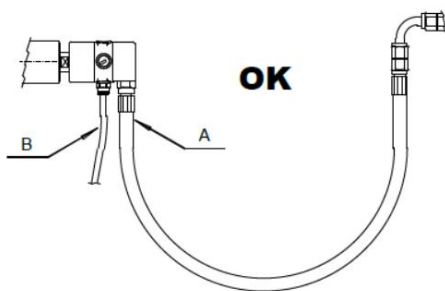
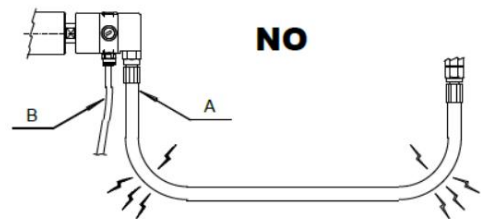
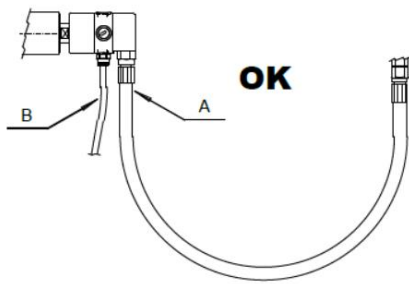
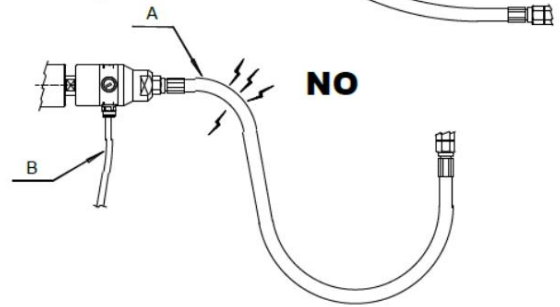
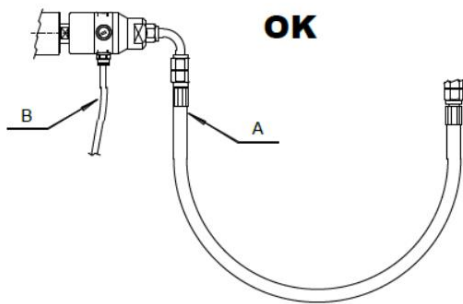
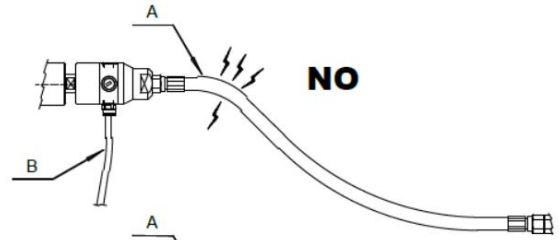
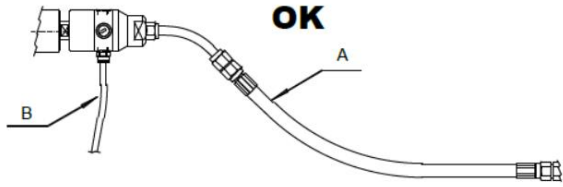
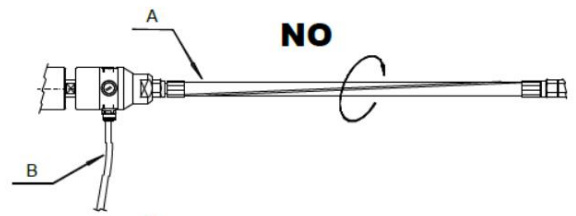
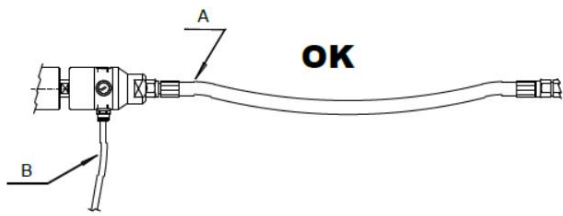


檢查並確保旋轉接頭在旋轉過程中不要產生振動或搖晃。

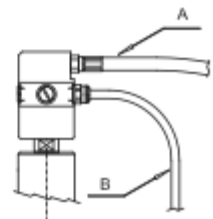
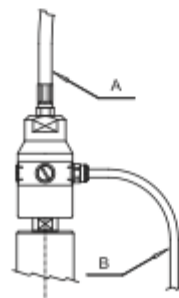
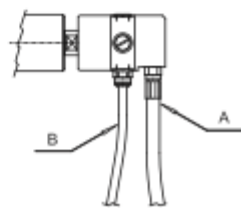
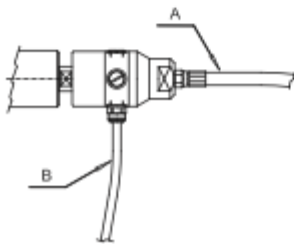
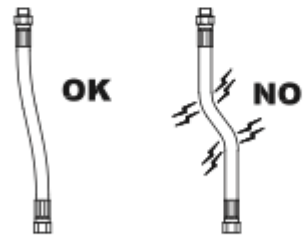
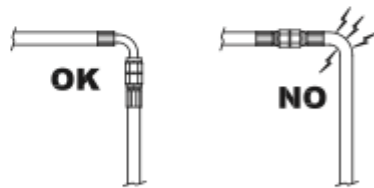
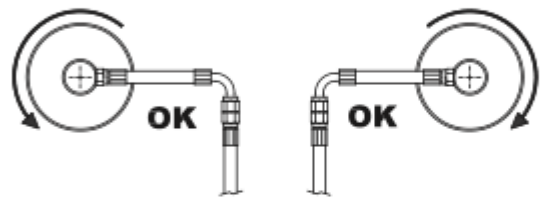
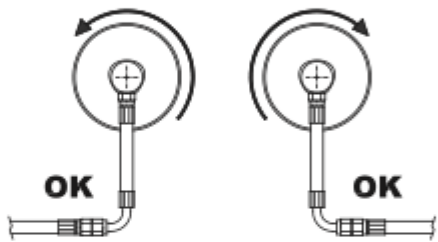
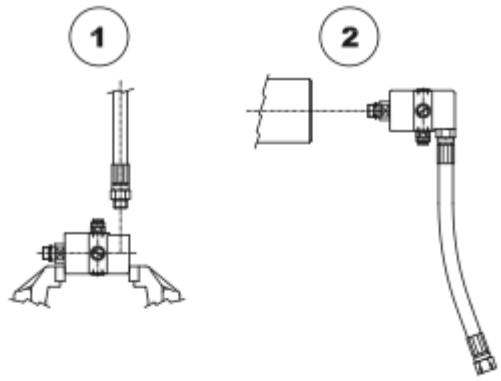
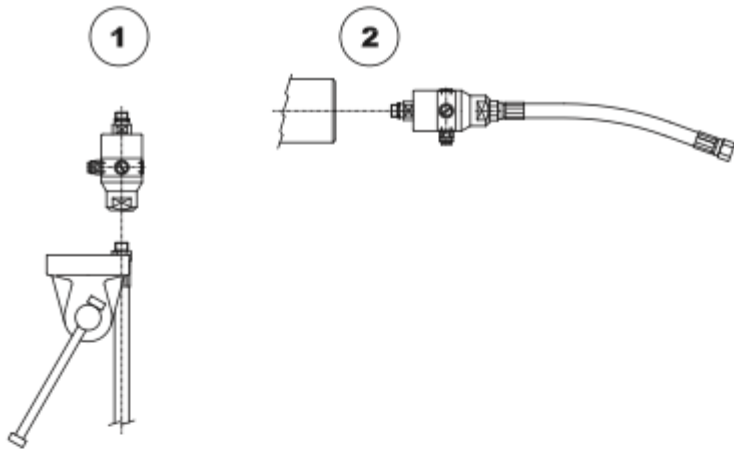
如果流體是熱的或任何理由危險的原因，申請接頭保護。

需要時，定期潤滑接頭。

定期檢查接頭，以確保必要的保養和檢測任何洩漏。

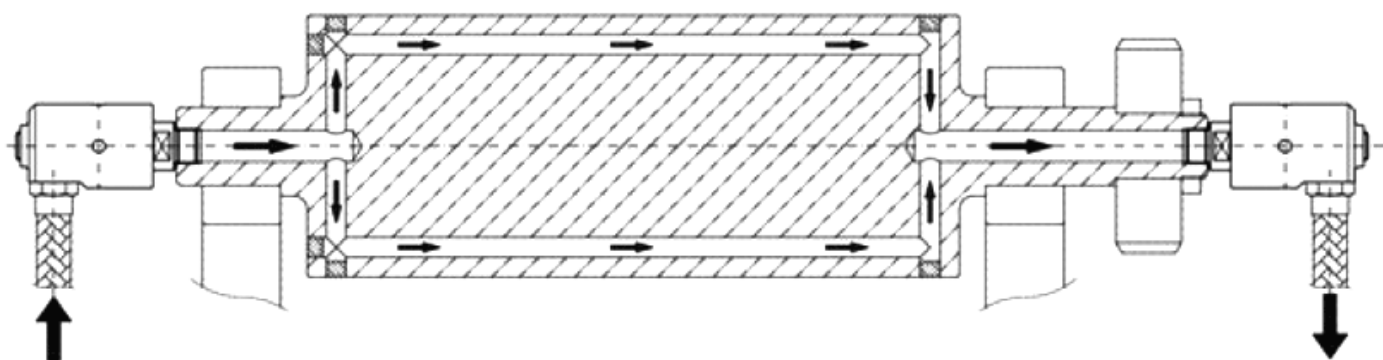


A: Supply hose 入水管
 B: Drain pipe 排水管

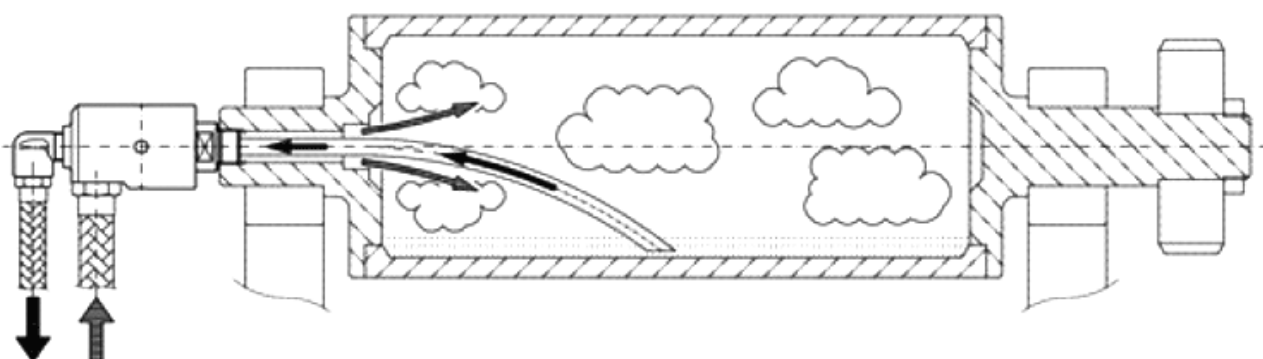
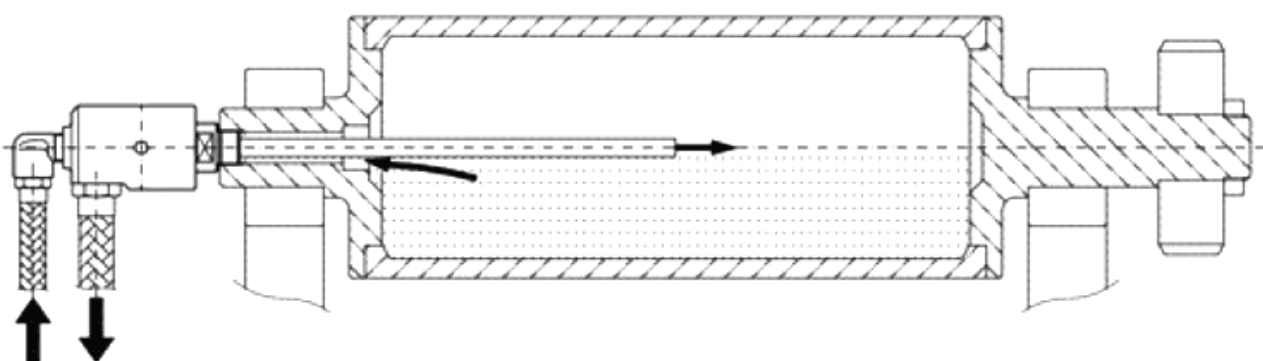


應用實例

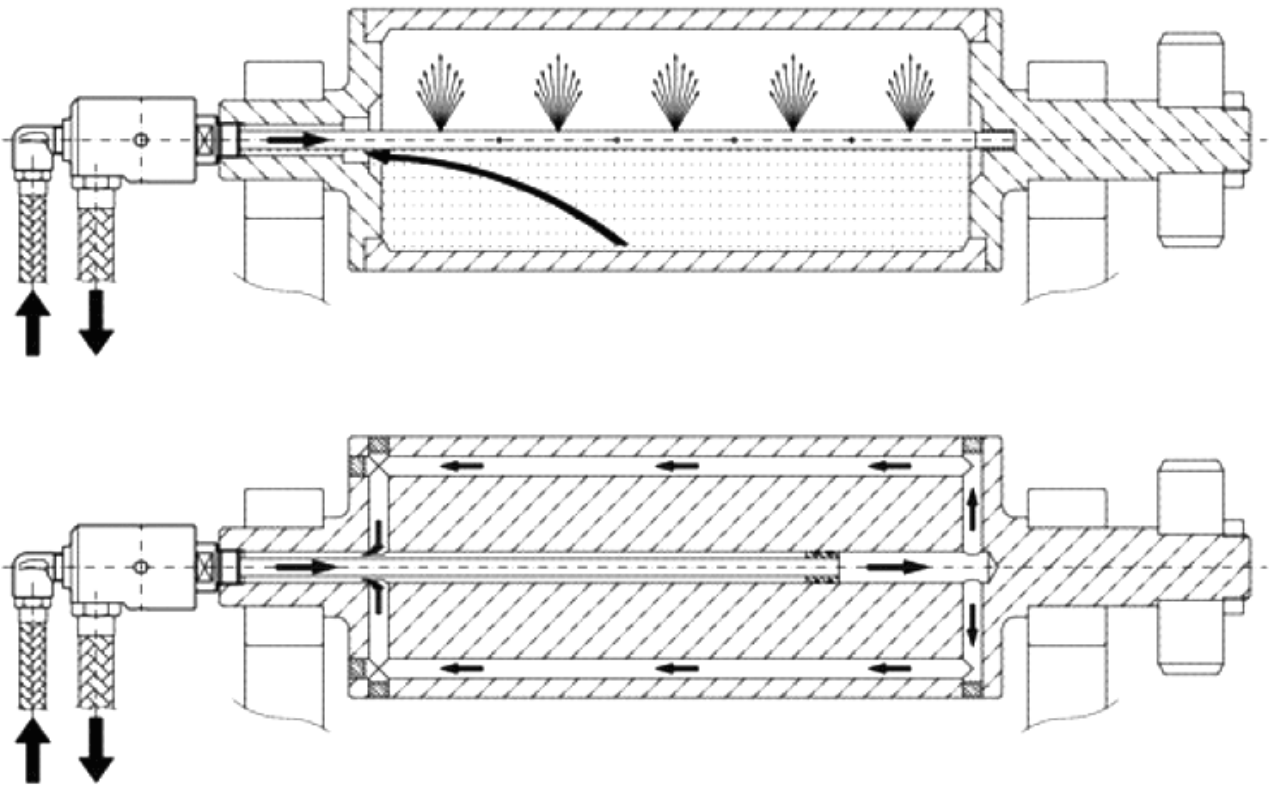
單一通路



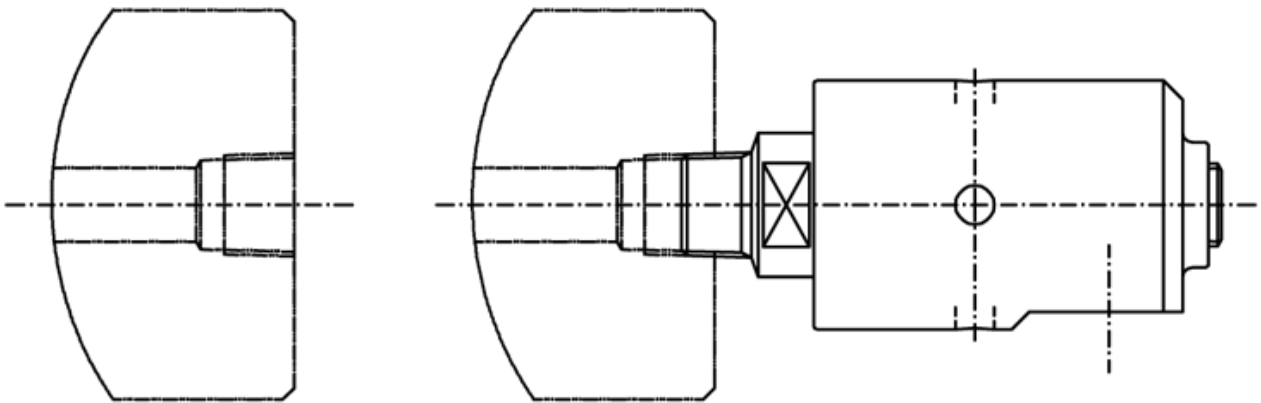
雙通路 帶固定式虹吸管



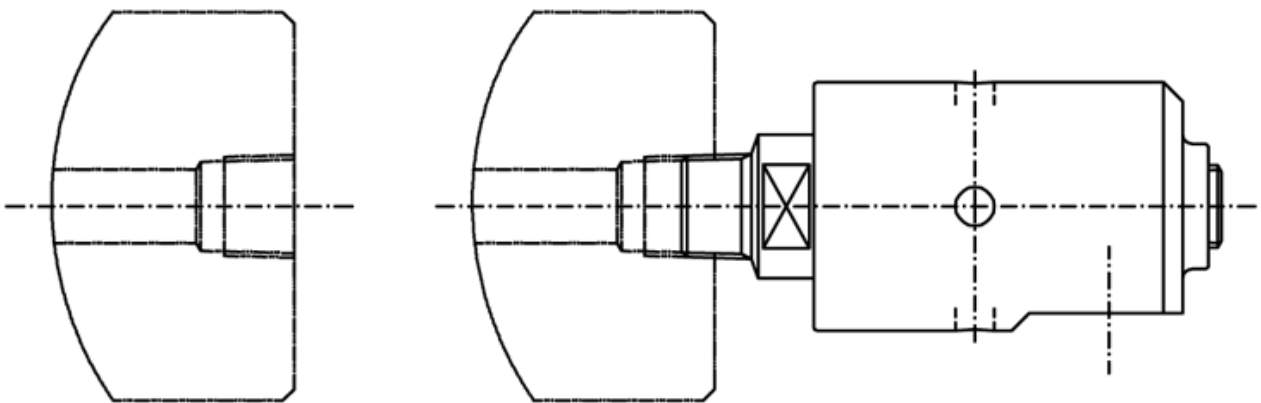
雙通路 帶可旋轉虹吸管



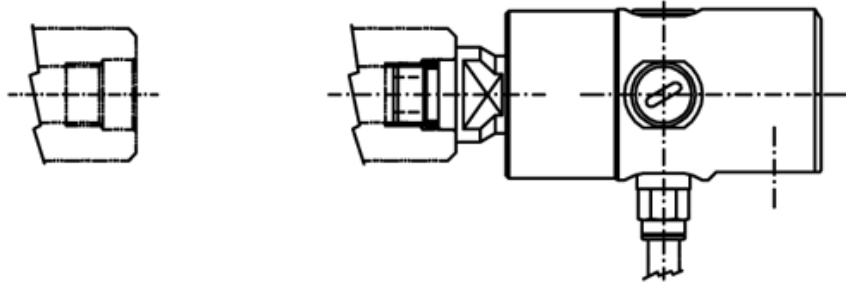
適用於 G 螺紋與 UNF 螺紋



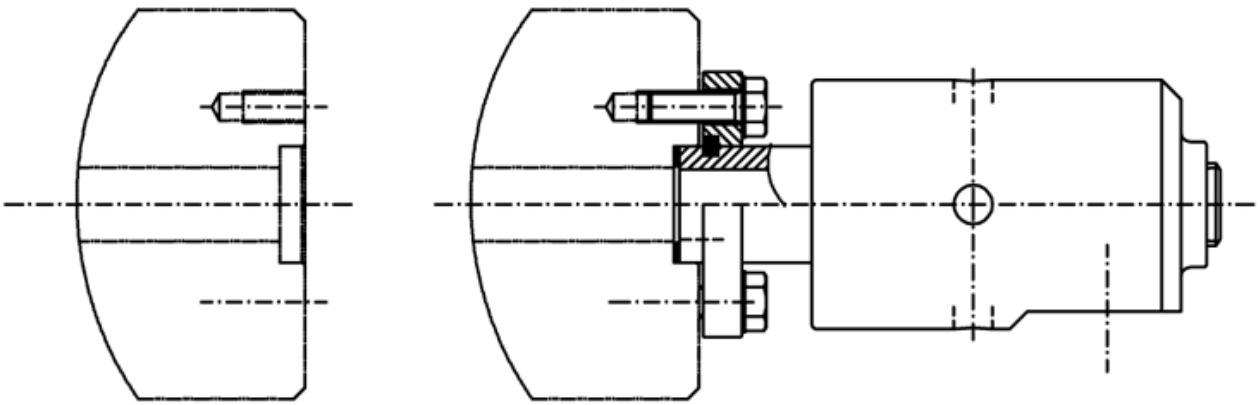
適用於 NPT 螺紋與 PT 螺紋



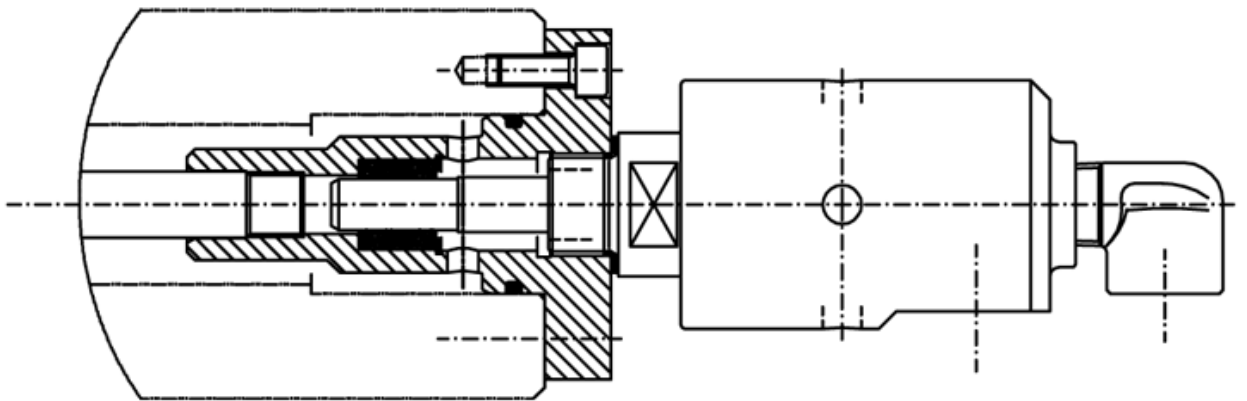
適用於螺紋及高速應用的接頭



有法蘭固定，應用於順時針和逆時針的雙向旋轉



此裝置應用於接虹吸管 高速率旋轉



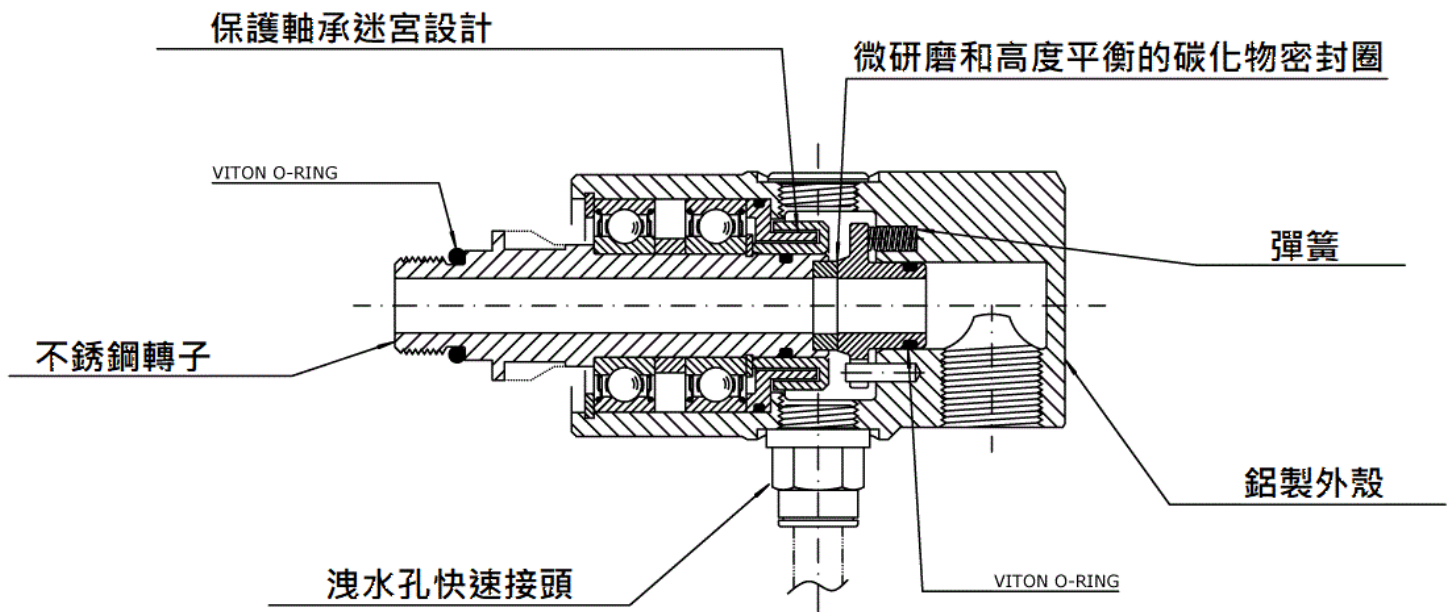
A 系列- ROTOFLEX 高轉速應用

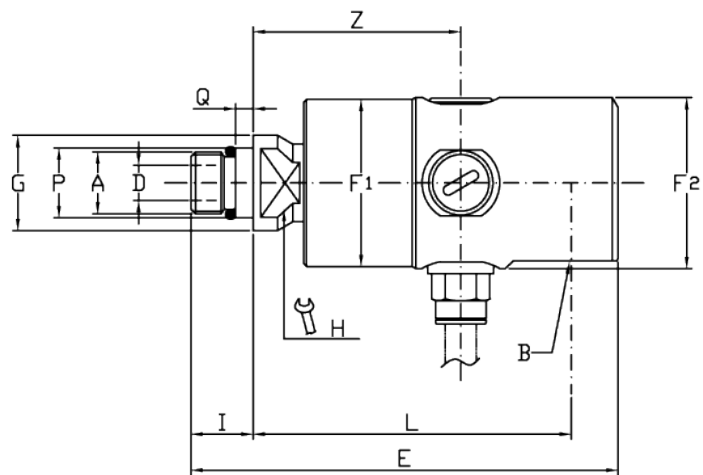
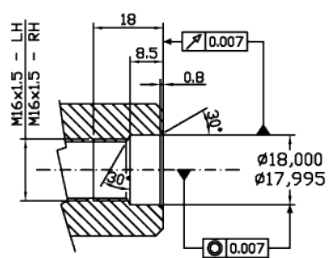
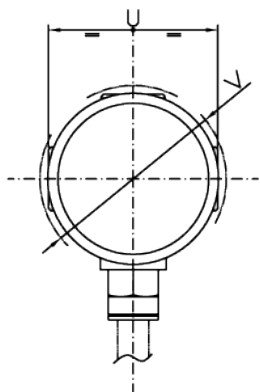


A 系列旋轉接頭可使用於工具機上主軸高速旋轉的切削液通道中，高度平衡的密封組件，內含擁有低摩擦扭力的碳化物密封圈，即使在切削液過濾不良的情況下也能有極長的使用壽命。

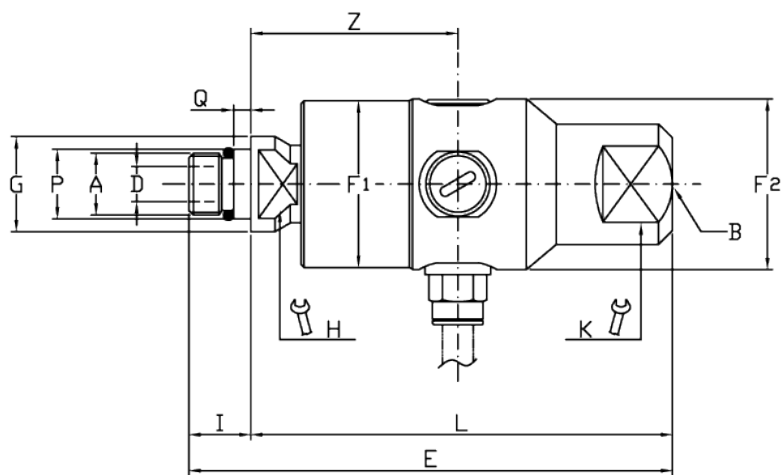
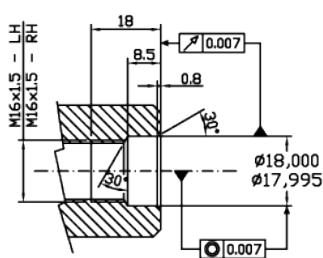
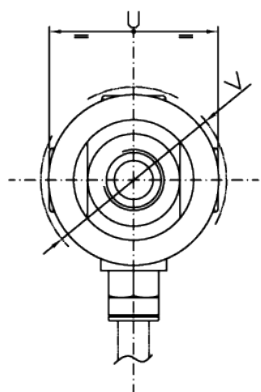
將旋轉接頭使用在最高的應用極限前，麻煩請先詢問我們。

介質	型號	壓力	溫度	轉速(RPM)	過濾精度
切削液	A08	100 bar / 1450 PSI	90°C / 195°F	15000	60 μ (MAX 100)
	A10	40 bar / 580 PSI		10000	
乾轉	A08	/	/	NO	/
	A10			NO	





編號	90° 接頭															
	A	B	∅ D	E	∅ F1	∅ F2	∅ G	H	I	L	∅ P	Q	U	∅ V	Z	Kg
A08-1301-04R	M16 X 1.5 RH	G 1/4 "	5	91	34	34.4	24.5	17	16	66	18	4.5	35	38	41	0.3
A08-1301-05L	M16 X 1.5 LH															
A10-1301-04R	M16 X 1.5 RH	G 3/8 "	9	110	43	44	24.5	17	16	82	18	4.5	43.6	47.5	53.5	0.5
A10-1301-05L	M16 X 1.5 LH															



編號	直通接頭																
	A	B	∅ D	E	∅ F1	∅ F2	∅ G	H	K	I	L	∅ P	Q	U	∅ V	Z	Kg
A08-1302-04R	M16 X 1.5 RH	G 1/4 "	5	108	34	34.4	24.5	17	30	16	92	18	4.5	35	38	41	0.3
A08-1302-05L	M16 X 1.5 LH																
A10-1302-04R	M16 X 1.5 RH	G 3/8 "	9	125	43	44	24.5	17	24	16	109	18	4.5	43.6	47.5	53.5	0.5
A10-1302-05L	M16 X 1.5 LH																

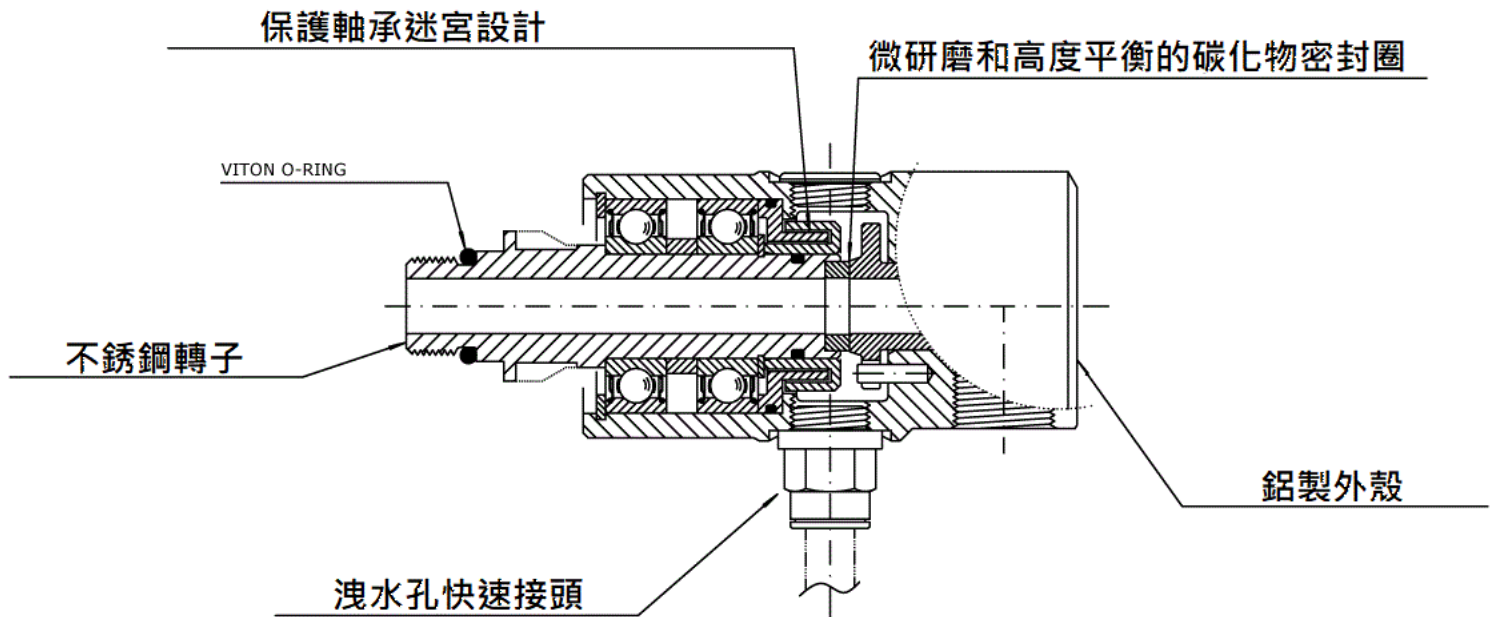
A 系列- ROTOFLEX 高轉速、乾轉應用

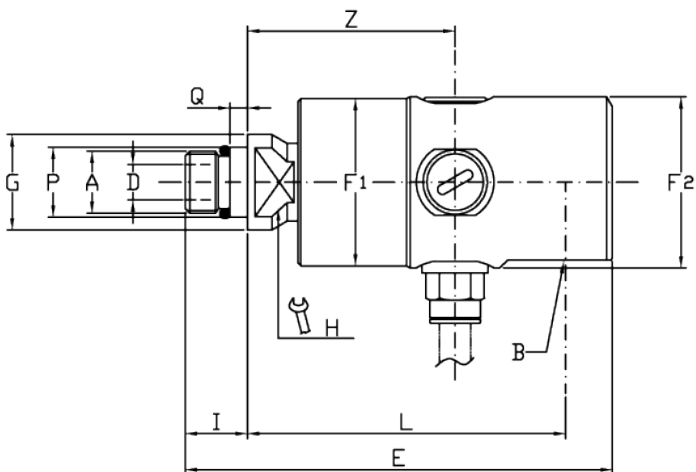
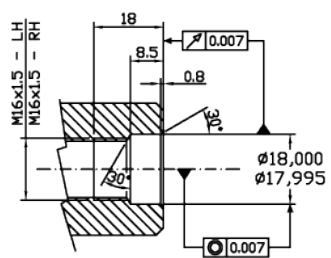
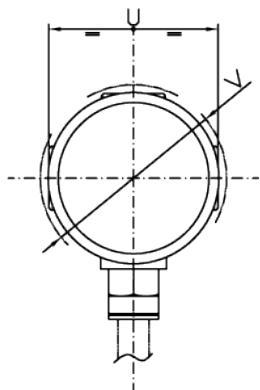


A 系列旋轉接頭被設計用於工具機上主軸高速旋轉的切削液通道中，或需要時乾轉。高度平衡、微研磨的密封組件，總是保持密合的狀態，在液體通過(濕式切削)和無液體通過(乾式切削)時都沒有問題。

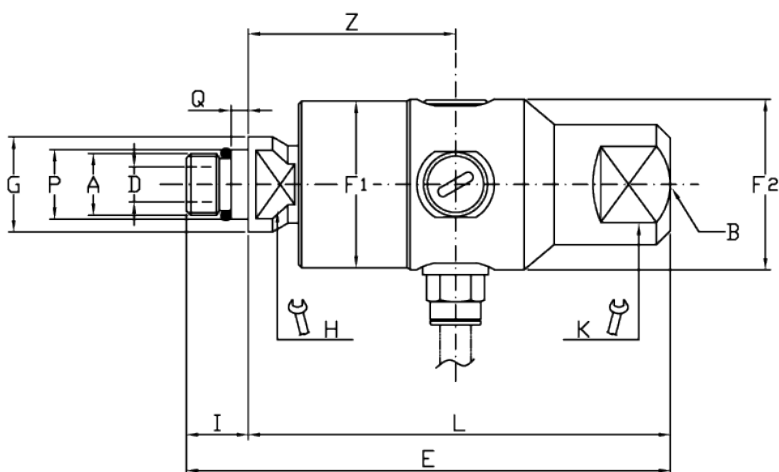
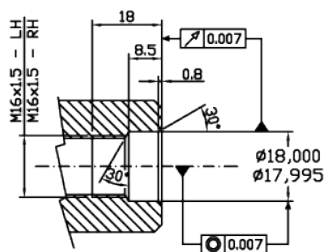
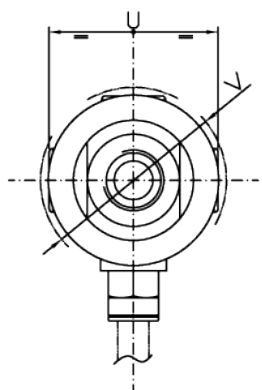
將旋轉接頭使用在最高的應用極限前，麻煩請先詢問我們。

介質	型號	壓力	溫度	轉速(RPM)	過濾精度
切削液	A08	100 bar / 1450 PSI	90°C / 195°F	15000	60 μ (MAX 100)
	A10	40 bar / 580 PSI		10000	
乾轉	A08	/	/	15000	
	A10			10000	





編號	90° 接頭															
	A	B	∅ D	E	∅ F1	∅ F2	∅ G	H	I	L	∅ P	Q	U	∅ V	Z	Kg
A08-1501-04R	M16 X 1.5 RH	G 1/4 "	5	91	34	34.4	24.5	17	16	66	18	4.5	35	38	41	0.3
A08-1501-05L	M16 X 1.5 LH															
A10-1701-04R	M16 X 1.5 RH	G 3/8 "	9	110	43	44	24.5	17	16	82	18	4.5	43.6	47.5	53.5	0.5
A10-1701-05L	M16 X 1.5 LH															



編號	直通接頭																
	A	B	∅ D	E	∅ F1	∅ F2	∅ G	H	K	I	L	∅ P	Q	U	∅ V	Z	Kg
A08-1502-04R	M16 X 1.5 RH	G 1/4 "	5	108	34	34.4	24.5	17	30	16	92	18	4.5	35	38	41	0.3
A08-1502-05L	M16 X 1.5 LH																
A10-1702-04R	M16 X 1.5 RH	G 3/8 "	9	125	43	44	24.5	17	24	16	109	18	4.5	43.6	47.5	53.5	0.5
A10-1702-05L	M16 X 1.5 LH																

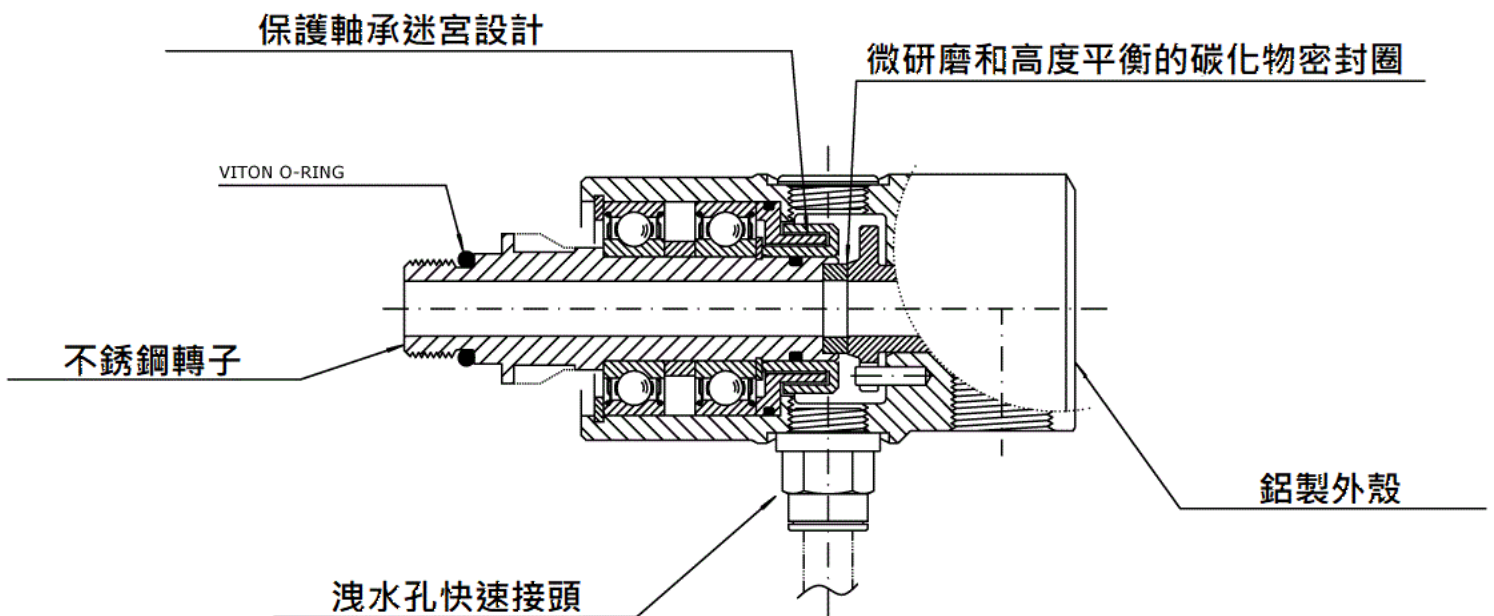
A 系列- ROTOFLUX 高轉速、切削液、空氣、乾轉應用



A 系列旋轉接頭被設計用於工具機上主軸高速旋轉的通道中通過切削液或空氣通道，或需要時乾轉。高度平衡、微研磨的密封組件，總是保持密合的狀態，在液體通過(濕式切削)和無液體通過(乾式切削)時都沒有問題。

將旋轉接頭使用在最高的應用極限前，麻煩請先詢問我們。

介質	型號	壓力	溫度	轉速(RPM)	過濾精度
切削液	A08	100 bar / 1450 PSI	90°C / 195°F	15000	60 μ (MAX 100)
	A10	40 bar / 580 PSI		10000	
空氣	A08	10 bar / 145 PSI		15000	
	A10			10000	
乾轉	A08	/	/	15000	/
	A10			10000	



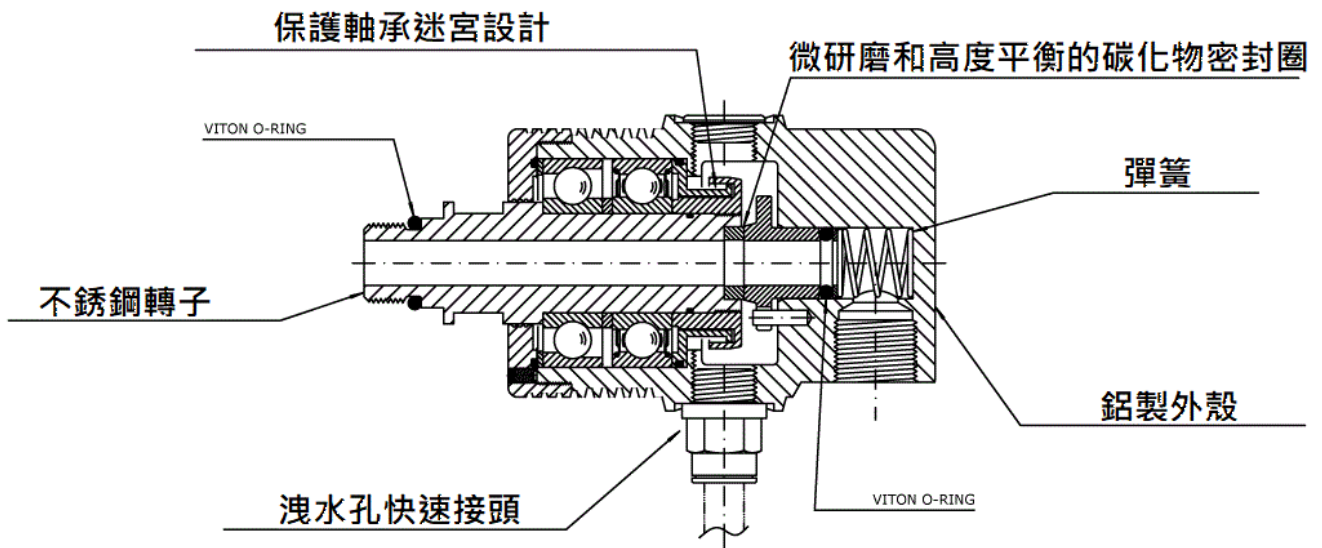
B 系列- ROTOFLUX 高轉速應用

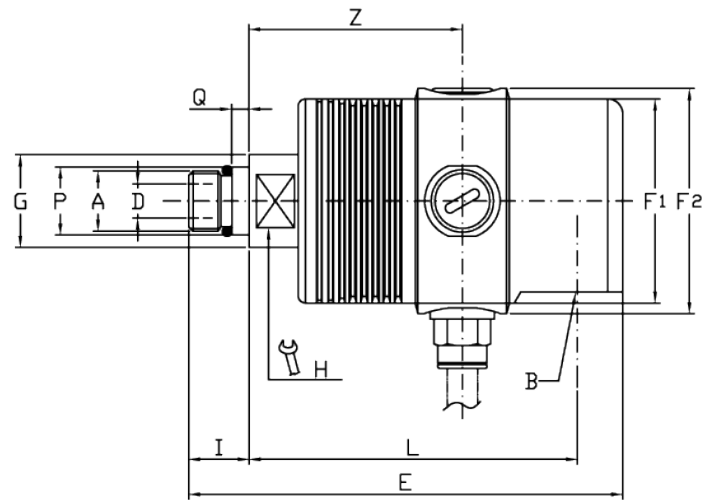
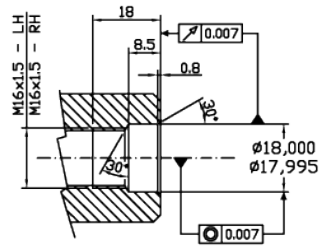
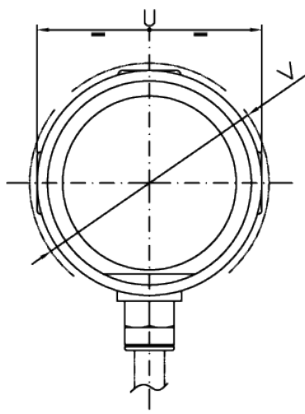


B 系列旋轉接頭可使用於工具機上主軸高速旋轉的切削液通道中，高度平衡的密封組件，內含擁有低摩擦扭力的 2 個碳化物密封圈，即使在切削液過濾不良的情況下也能有極長的使用壽命。

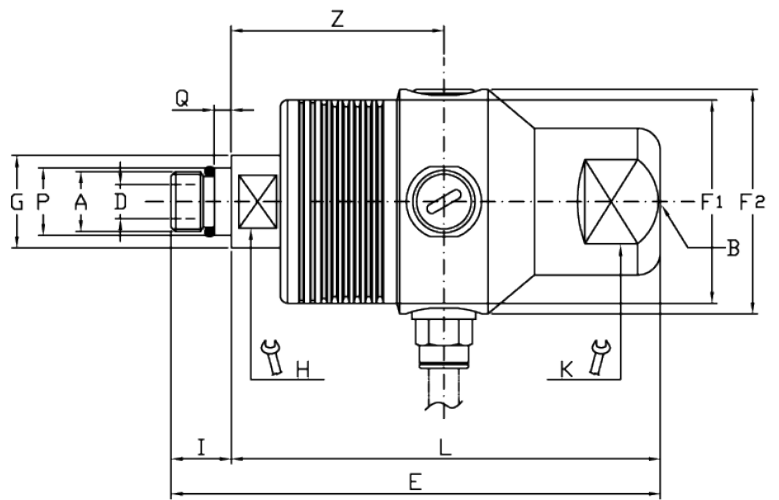
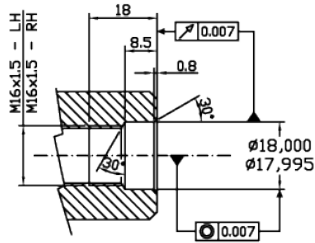
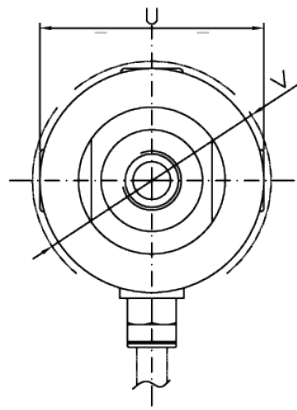
將旋轉接頭使用在最高的應用極限前，麻煩請先詢問我們。

介質	型號	壓力	溫度	轉速(RPM)	過濾精度
切削液	B08	100 bar / 1450 PSI	90°C / 195°F	20000	60 μ (MAX 100)
	B10	70 bar / 1015 PSI		15000	
乾轉	B08	/	/	NO	/
	B10			NO	





編號	90° 接頭															
	A	B	ø D	E	ø F1	ø F2	ø G	H	I	L	ø P	Q	U	ø V	Z	Kg
B08-1301-04R	M16 X 1.5 RH	G 1/4 "	5	101	44	49	24.5	17	16	76	18	4.5	49	52	49	0.6
B08-1301-05L	M16 X 1.5 LH															
B10-1301-04R	M16 X 1.5 RH	G 3/8 "	9	110	54	59.5	24.5	17	16	87	18	4.5	59.5	63	56.5	0.8
B10-1301-05L	M16 X 1.5 LH															



編號	直通接頭																
	A	B	ø D	E	ø F1	ø F2	ø G	H	K	I	L	ø P	Q	U	ø V	Z	Kg
B08-1302-04R	M16 X 1.5 RH	G 1/4 "	5	116	44	49	24.5	17	24	16	100	18	4.5	49	52	49	0.6
B08-1302-05L	M16 X 1.5 LH																
B10-1302-04R	M16 X 1.5 RH	G 3/8 "	9	130	54	59.5	24.5	17	32	16	114	18	4.5	59.5	63	56.5	0.8
B10-1302-05L	M16 X 1.5 LH																

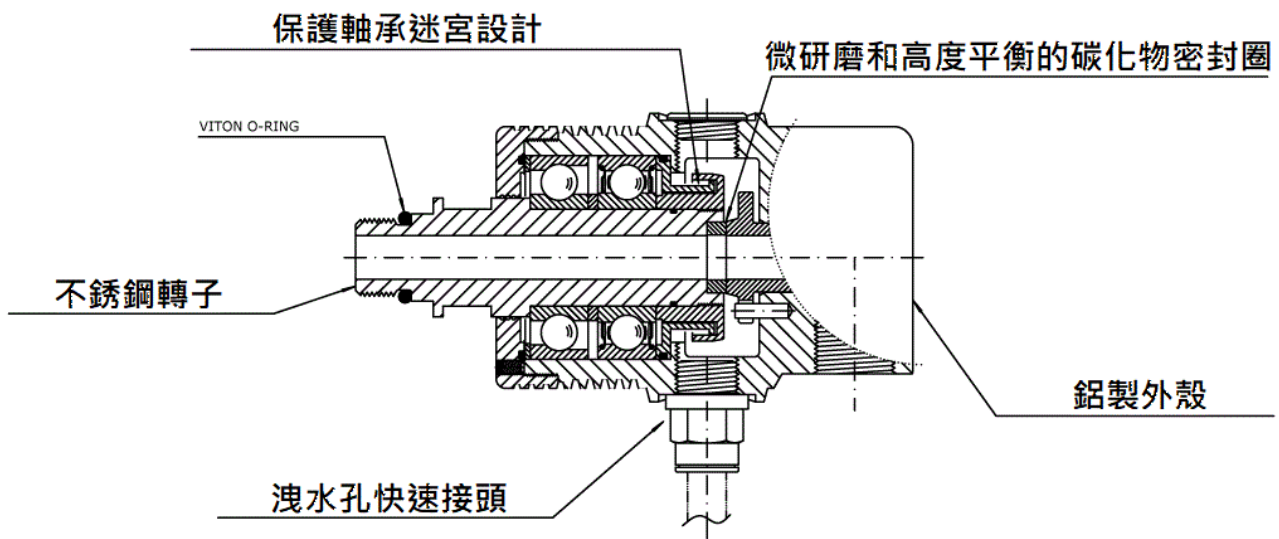
B 系列- ROTOFLUX 高轉速、乾轉應用

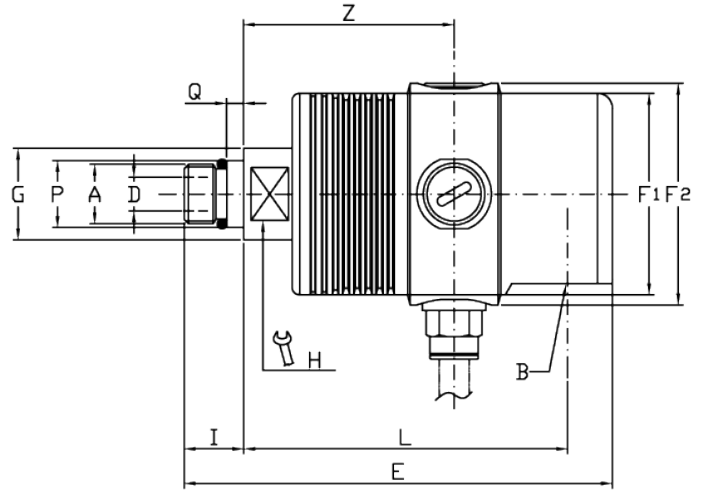
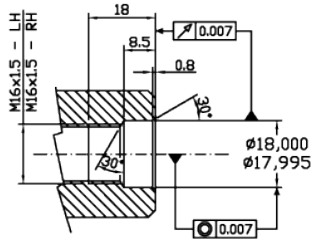
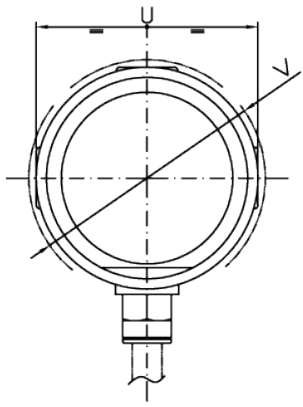


B 系列旋轉接頭被設計用於工具機上主軸高速旋轉的切削液通道中，或需要時乾轉。高度平衡、微研磨的密封組件，總是保持密合的狀態，在液體通過(濕式切削)和無液體通過(乾式切削)時都沒有問題。

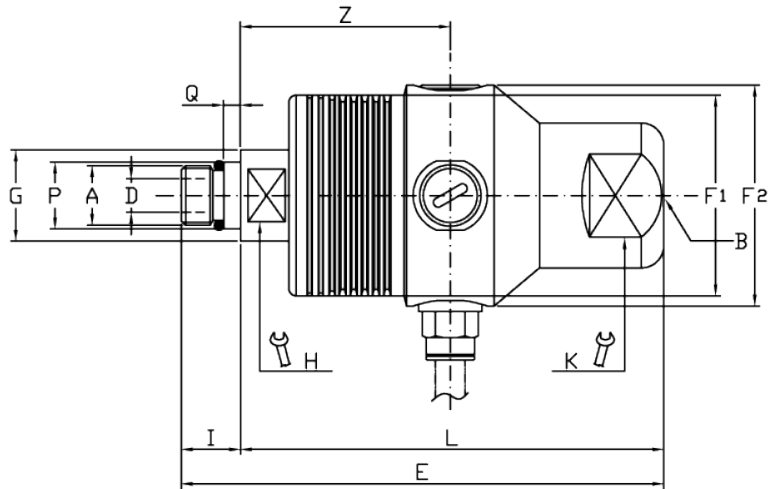
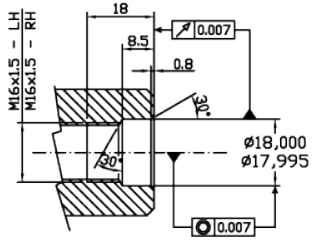
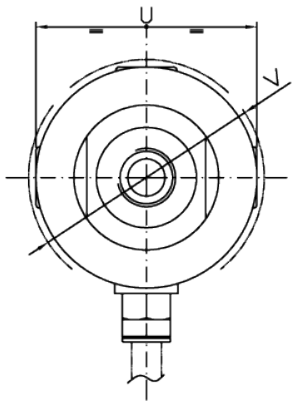
將旋轉接頭使用在最高的應用極限前，麻煩請先詢問我們。

介質	型號	壓力	溫度	轉速(RPM)	過濾精度
切削液	B08	100 bar / 1450 PSI	90°C / 195°F	20000	60 μ (MAX 100)
	B10	70 bar / 580 PSI		15000	
乾轉	B08	/	/	20000	/
	B10			15000	





編號	90° 接頭															
	A	B	ϕD	E	$\phi F1$	$\phi F2$	ϕG	H	I	L	ϕP	Q	U	ϕV	Z	Kg
B08-1501-04R	M16 X 1.5 RH	G 1/4 "	5	101	44	49	24.5	17	16	76	18	4.5	49	52	49	0.6
B08-1501-05L	M16 X 1.5 LH															
B10-1701-04R	M16 X 1.5 RH	G 3/8 "	9	110	54	59.5	24.5	17	16	87	18	4.5	59.5	63	56.5	0.8
B10-1701-05L	M16 X 1.5 LH															



編號	直通接頭																
	A	B	ϕD	E	$\phi F1$	$\phi F2$	ϕG	H	K	I	L	ϕP	Q	U	ϕV	Z	Kg
B08-1502-04R	M16 X 1.5 RH	G 1/4 "	5	116	44	49	24.5	17	24	16	100	18	4.5	49	52	49	0.6
B08-1502-05L	M16 X 1.5 LH																
B10-1702-04R	M16 X 1.5 RH	G 3/8 "	9	130	54	59.5	24.5	17	32	16	114	18	4.5	59.5	63	56.5	0.8
B10-1702-05L	M16 X 1.5 LH																

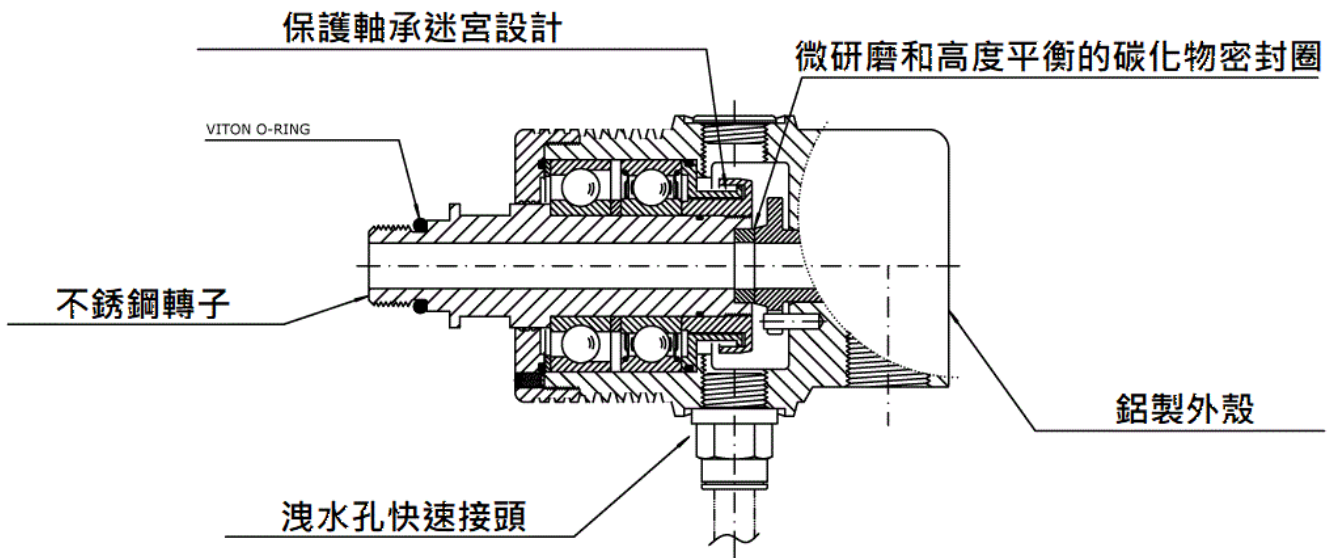
B 系列- ROTOFLUX 高轉速、切削液、空氣、乾轉應用



B 系列旋轉接頭被設計用於工具機上主軸高速旋轉的通道中通過切削液或空氣通道，或需要時乾轉。高度平衡、微研磨的密封組件，總是保持密合的狀態，在液體通過(濕式切削)和無液體通過(乾式切削)時都沒有問題。

將旋轉接頭使用在最高的應用極限前，麻煩請先詢問我們。

介質	型號	壓力	溫度	轉速(RPM)	過濾精度
切削液	B08	100 bar / 1450 PSI	90°C / 195°F	20000	30 μ (MAX 100)
	B10	70 bar / 1015 PSI		15000	
空氣	B08	10 bar / 145 PSI		20000	
	B10			15000	
乾轉	B08	/	/	20000	/
	B10			15000	



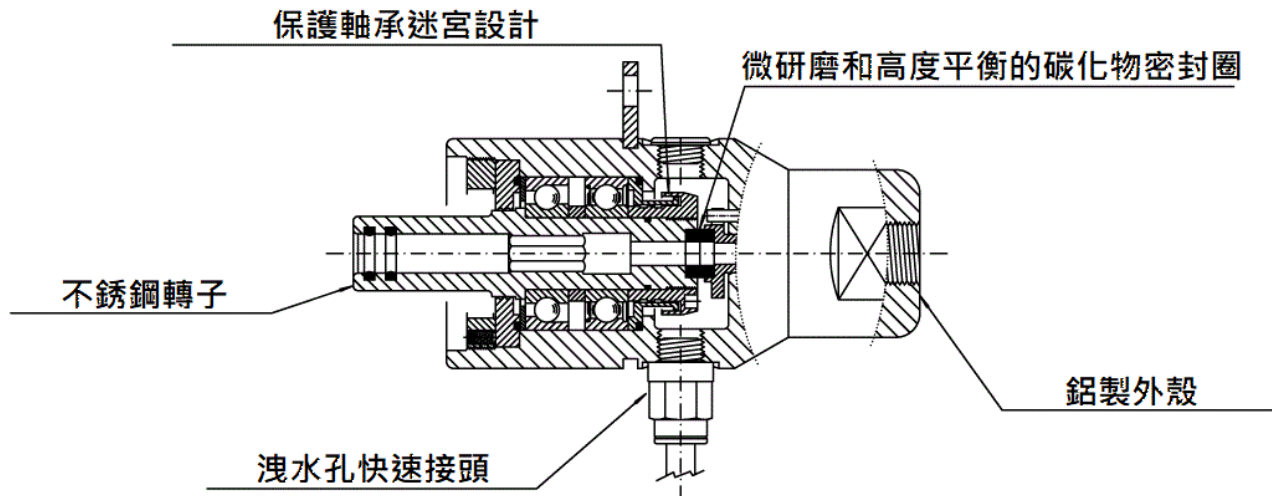
B 系列- ROTOFLUX 高轉速、乾轉、工具機應用

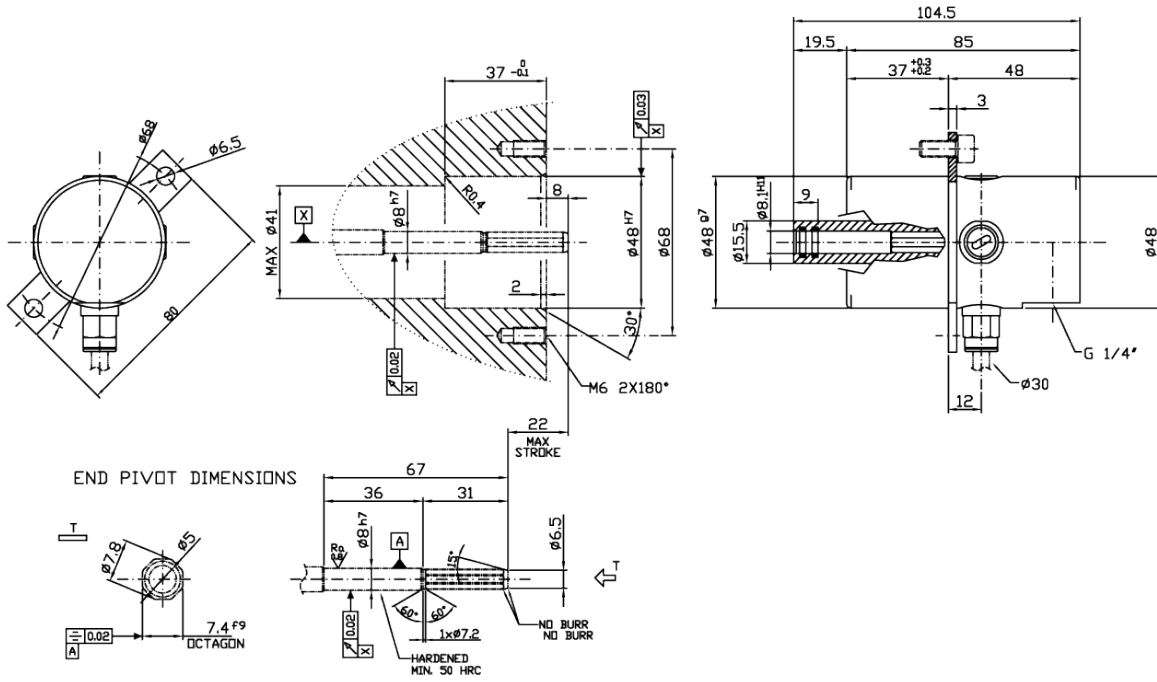


此款 ROTOFLUX 旋轉接頭被用來冷卻工具機的主軸。

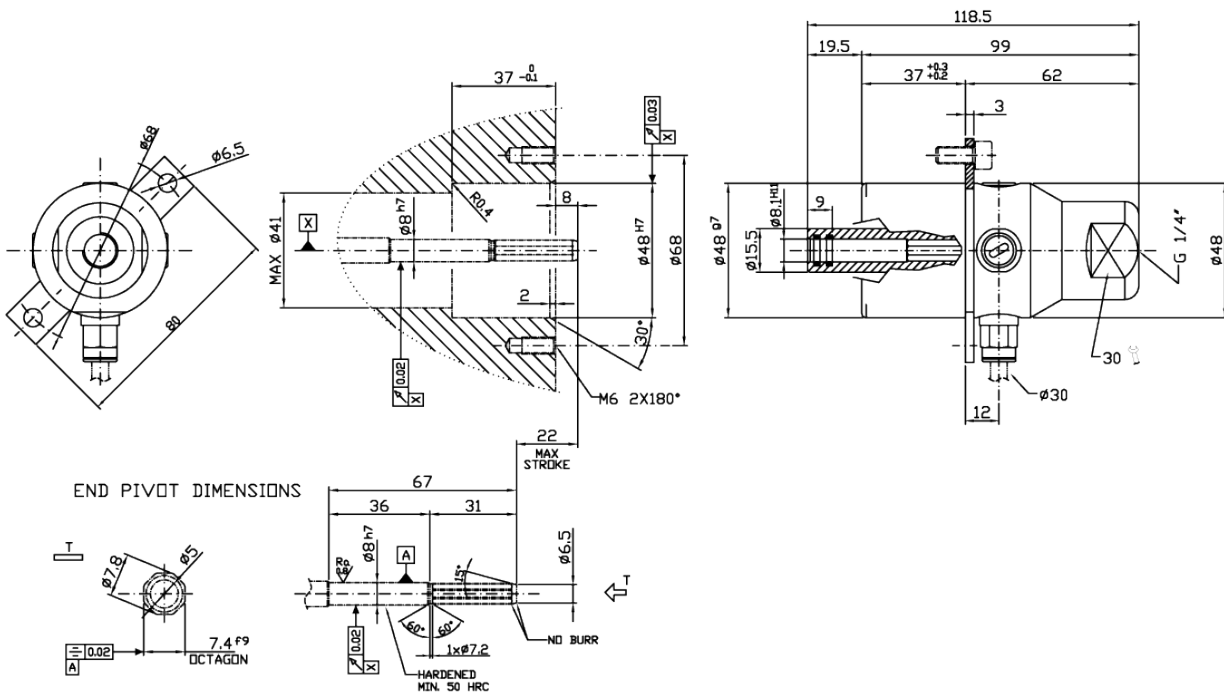
非常特殊的設計能最小化所需求的安裝空間。

介質	壓力	溫度	轉速(RPM)	過濾精度
切削液	100 bar / 1450 PSI	90°C / 195°F	15000 20000	60 μ (MAX 100)
乾轉	/	/	24000 30000	/





編號	轉速	Kg
B08-1651-01E	15000	0.8
B08-1601-01E	20000	
B08-1611-01E	24000	
B08-1621-01E	30000	



編號	轉速	Kg
B08-1653-01E	15000	0.8
B08-1603-01E	20000	
B08-1613-01E	24000	
B08-1623-01E	30000	

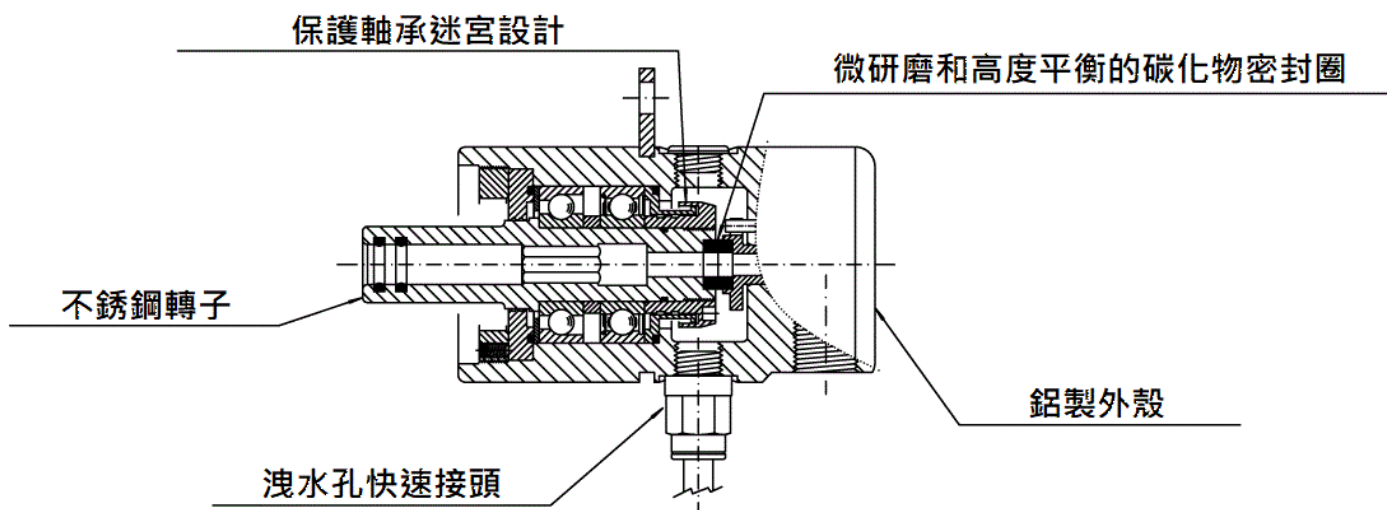
B 系列- ROTOFLUX 高轉速、切削液、空氣、乾轉、工具機應用



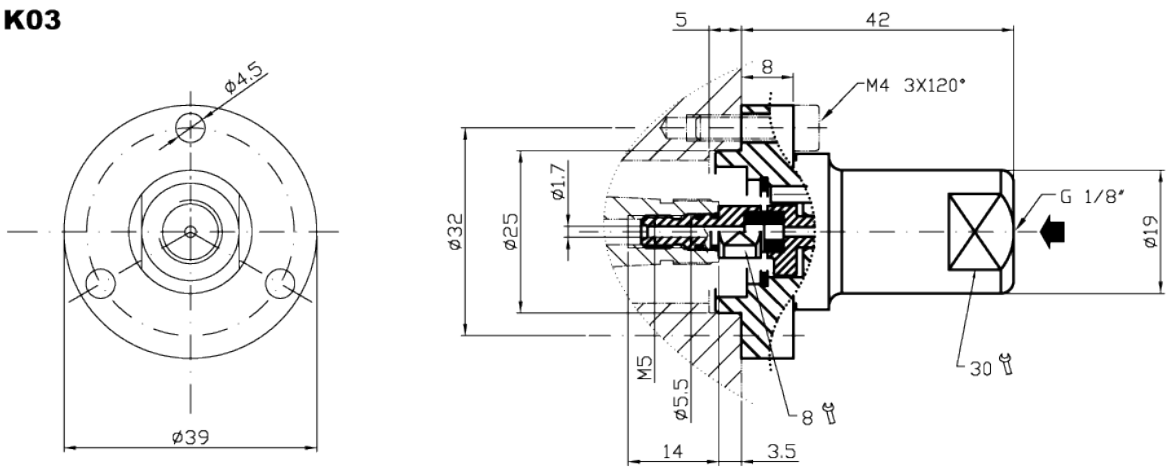
此款 ROTOFLUX 旋轉接頭被用來冷卻工具機的主軸。

非常特殊的設計能最小化所需求的安裝空間。

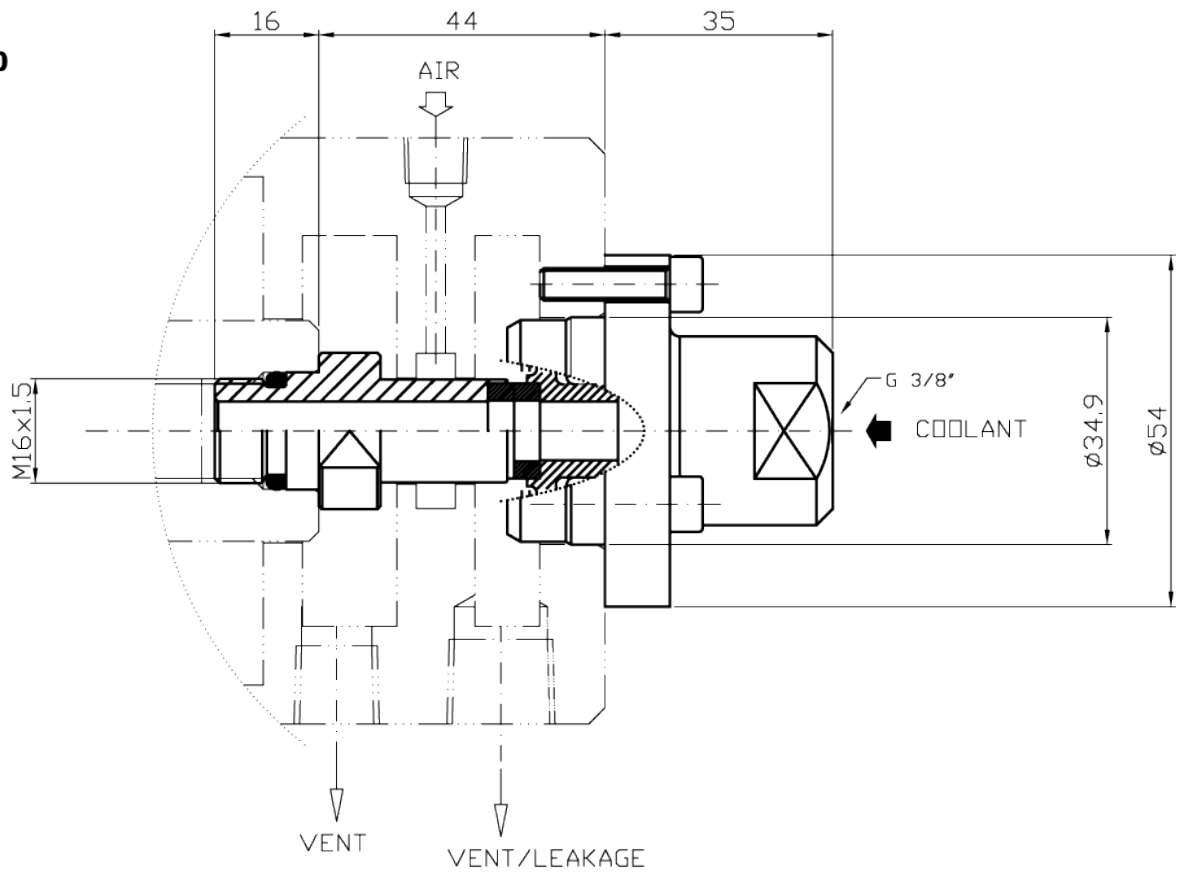
介質	壓力	溫度	轉速	過濾精度
切削液	100 bar / 1450 PSI	90°C / 195°F	15000	30 μ (MAX 100)
			20000	
空氣	10 bar / 145 PSI		24000	
乾轉	/	/	30000	/



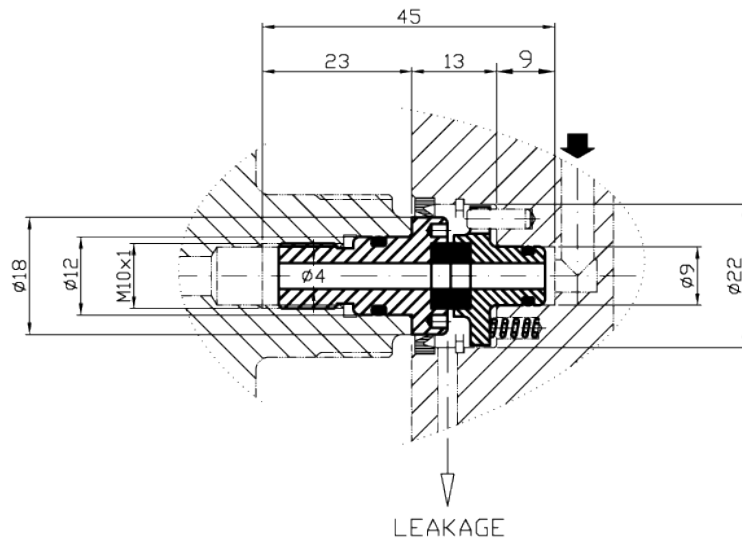
MODEL K03



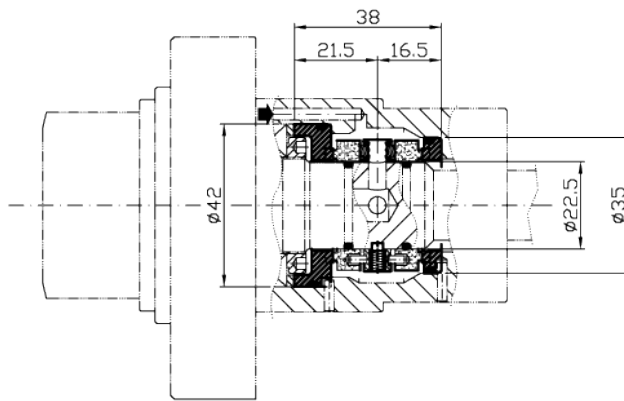
MODEL K10



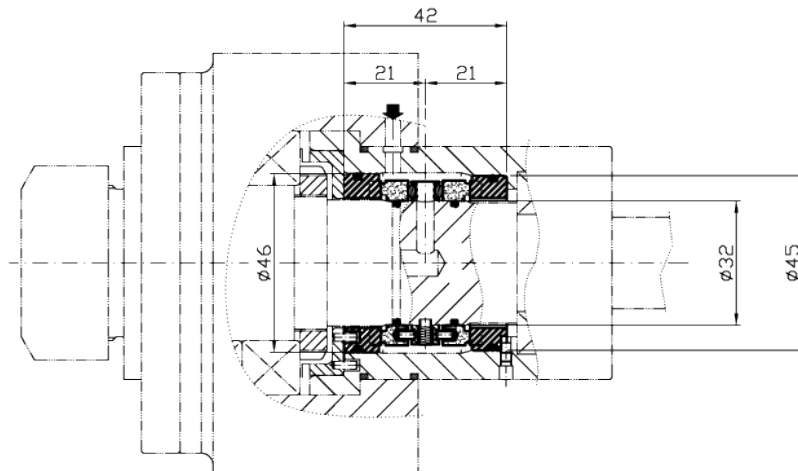
MODEL K08



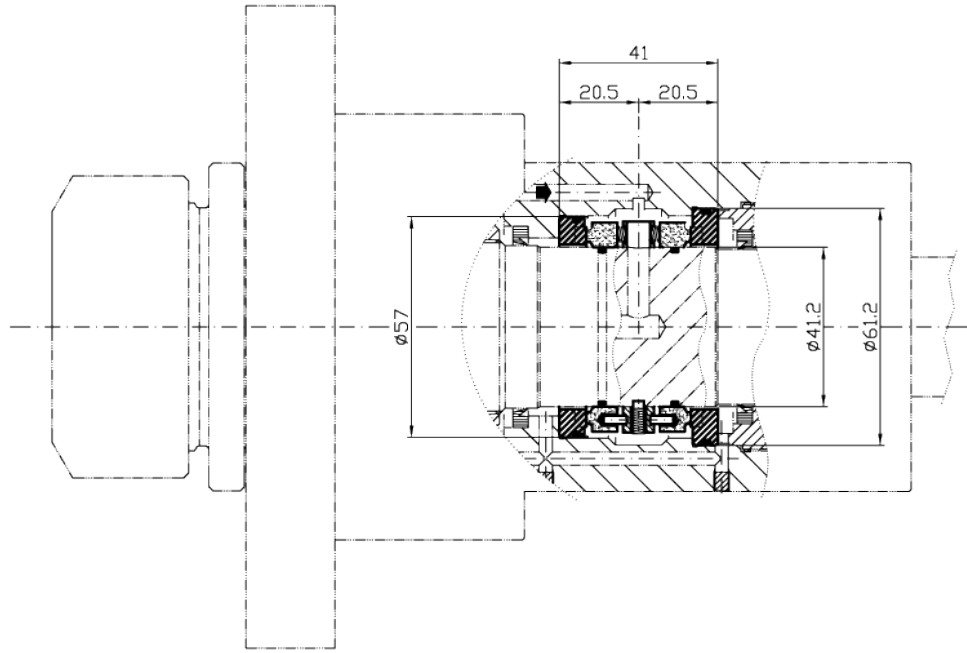
MODEL K08-F23



MODEL K08-F32



MODEL K08-F42



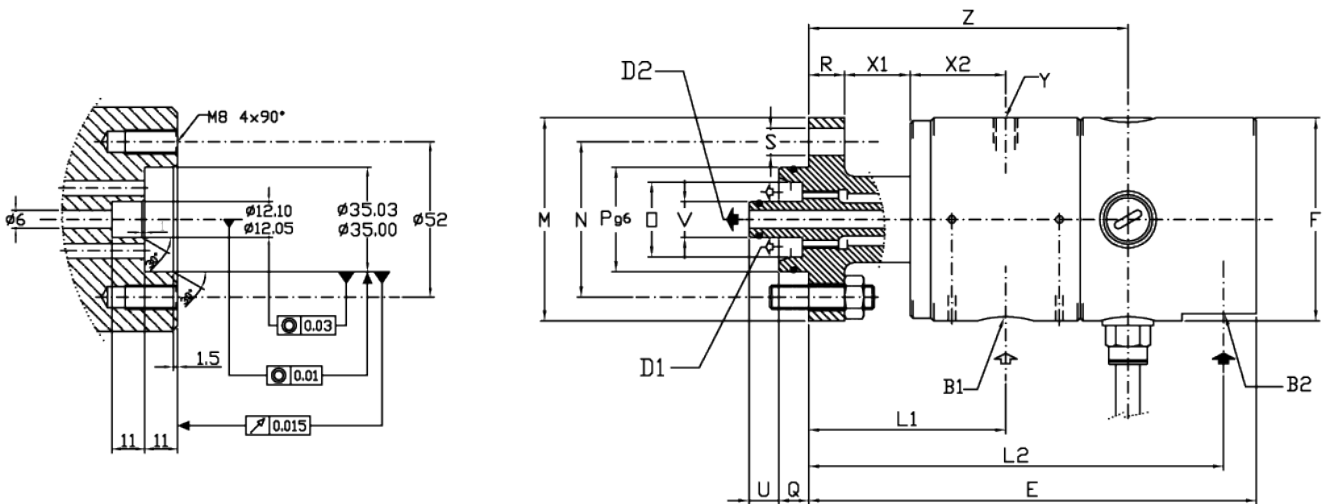
D 系列- ROTOFLEX 2 種不同液體用雙通道



Rotoflux 的 D08 型號 2 個分別的通道，可用於 2 種不同液體。萬一洩漏時，2 種液體也不會互相接觸或汙染。

將旋轉接頭使用在最高的應用極限前，麻煩請先詢問我們。

			壓力	溫度	轉速(RPM)
通道	B1	液壓油	70 bar / 1015 PSI	90°C / 195°F	5 bar / 72.5 PSI – 5000
通道	B2	切削液	40 bar / 580 PSI		70 bar / 1015 – 10
			乾轉	/	



編號	2 種不同液體用雙通道																				
	B1 - B2	D1	D2	E	ø F	L1	L2	ø M	ø N	ø O	ø P g6	Q	R	ø S	U	ø V	X1	X2	Y	Z	Kg
D08-105-06F	G 1/4"	40 mm ²	ø628 mm ²	150	68	66	139	68	52	25	35	10	12	9.4x90°	10	12	22	32	M8	107	1.5

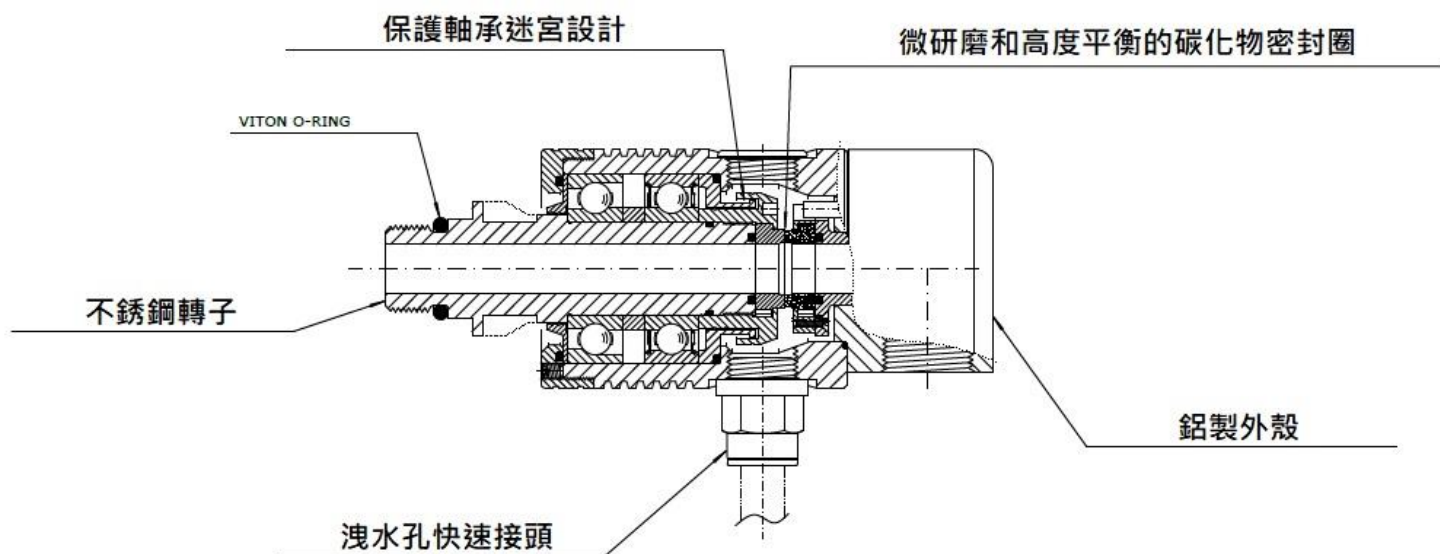
BH 系列- ROTOFLUX 高速、切削液、微量潤滑、空氣、乾轉應用

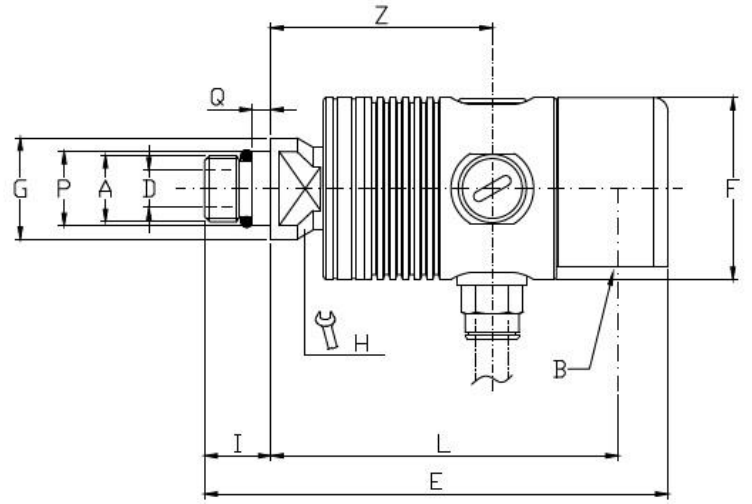
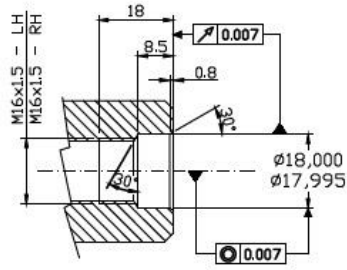
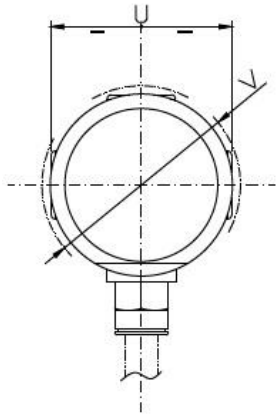


BH 系列旋轉接頭被設計用於工具機上主軸高速旋轉的切削液通道中，或需要時乾轉。高度平衡、微研磨的密封組件，總是保持密封的狀態，在液體通過(濕式切削)和無液體通過(乾式切削)時都沒有問題。

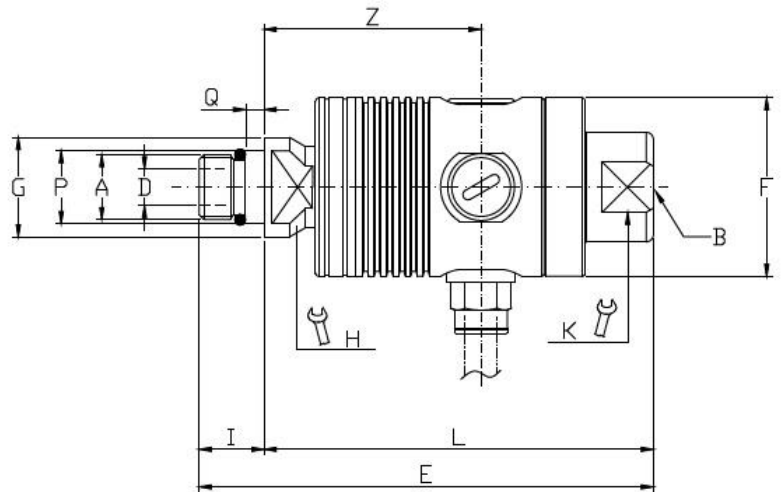
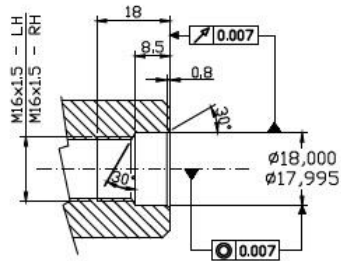
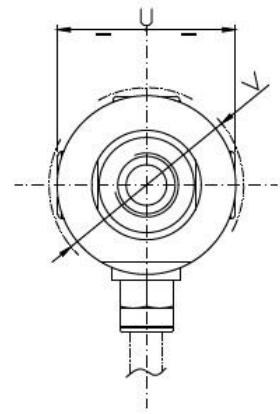
將旋轉接頭使用在最高的應用極限前，麻煩請先詢問我們。

介質	型號	壓力	溫度	轉速(RPM)	過濾精度
切削液	BH08	100 bar / 1450 PSI	90°C / 195°F	22000	60 μ (MAX 100)
	BH10	80 bar / 1015 PSI		18000	
空氣、微量潤滑	BH08	10 bar / 145 PSI		22000	30 μ (MAX 60)
	BH10			18000	
乾轉	BH08	/	/	22000	/
	BH10			18000	





編號	90° 接頭														
	A	B	ø D	E	ø F	ø G	H	I	L	ø P	Q	U	ø V	Z	Kg
BH08-1520-04R	M16 X 1.5 RH	G 1/4 "	5	94	37	24.5	17	16	69	18	4.5	37.6	40	41	0.3
BH08-1520-05L	M16 X 1.5 LH														
BH10-1720-04R	M16 X 1.5 RH	G 3/8 "	9	114	44	24.5	17	16	86	18	4.5	43.6	47.5	53.5	0.5
BH10-1720-05L	M16 X 1.5 LH														



編號	直通接頭															
	A	B	ø D	E	ø F	ø G	H	K	I	L	ø P	Q	U	ø V	Z	Kg
BH08-1522-04R	M16 X 1.5 RH	G 1/4 "	5	96	37	24.5	17	24	16	80	18	4.5	37.6	40	41	0.3
BH08-1522-05L	M16 X 1.5 LH															
BH10-1722-04R	M16 X 1.5 RH	G 3/8 "	9	114	44	24.5	17	24	16	98	18	4.5	43.6	47.5	53.5	0.5
BH10-1722-05L	M16 X 1.5 LH															

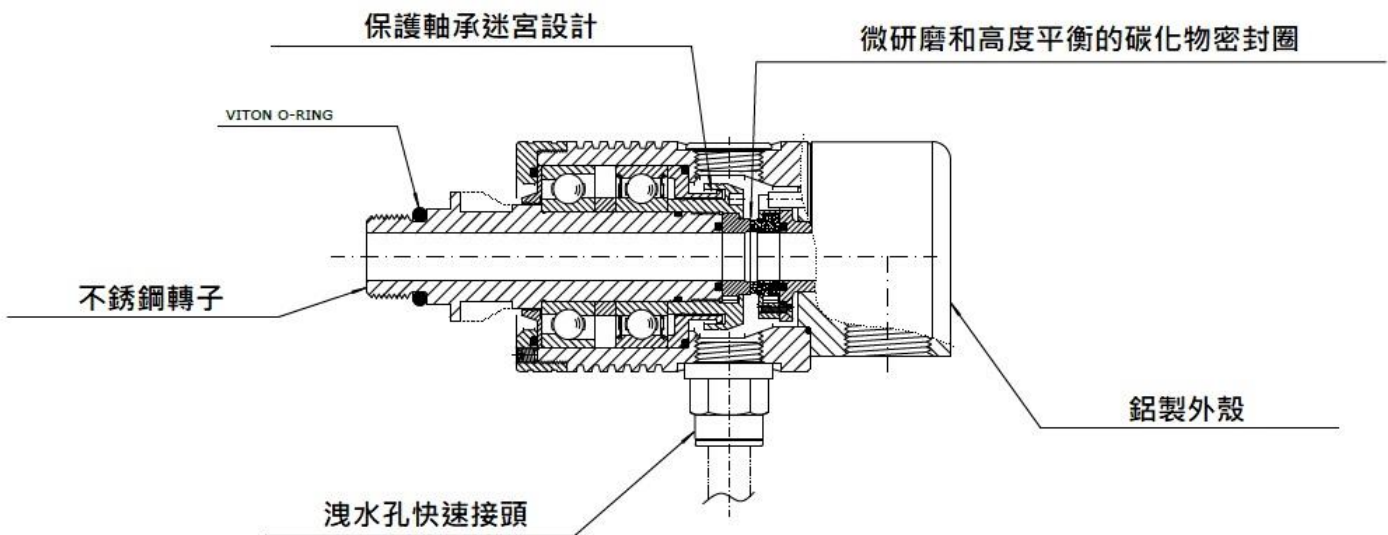
BH 系列- ROTOFLUX 高速、乾轉應用

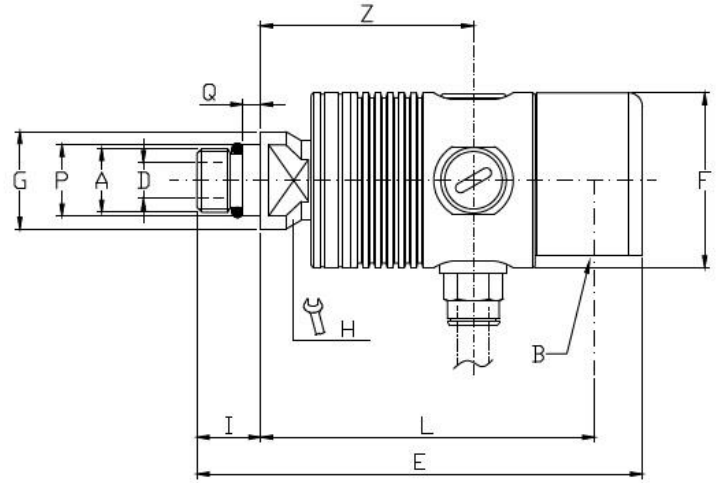
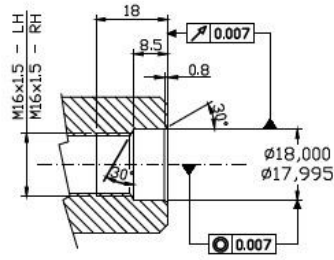
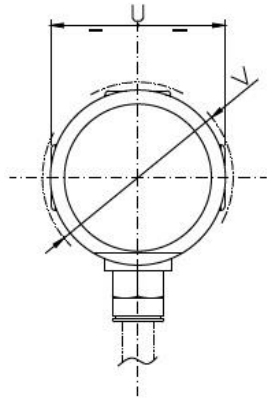


BH 系列旋轉接頭被設計用於工具機上主軸高速旋轉的切削液通道中，或需要時乾轉。高度平衡、微研磨的密封組件，總是保持密合的狀態，在液體通過(濕式切削)和無液體通過(乾式切削)時都沒有問題。

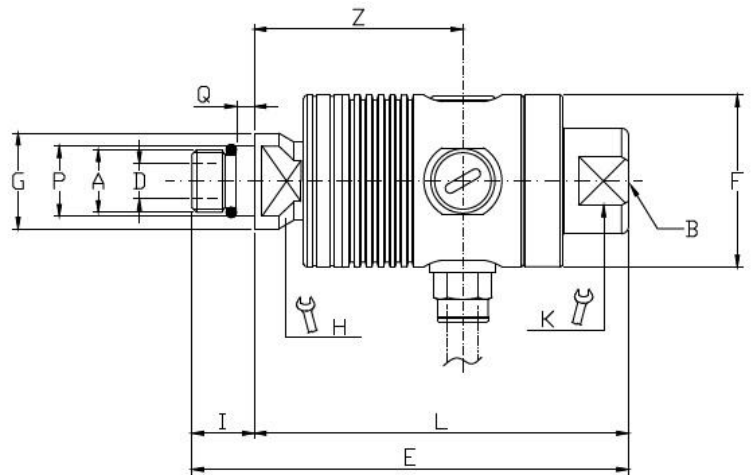
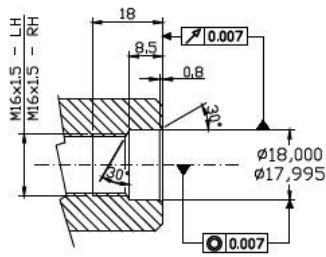
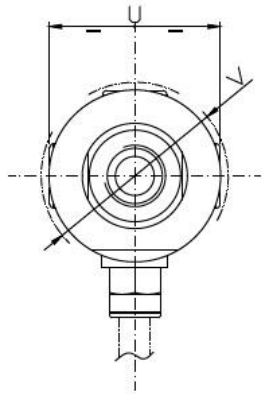
將旋轉接頭使用在最高的應用極限前，麻煩請先詢問我們。

介質	型號	壓力	溫度	轉速(RPM)	過濾精度
切削液	BH08	100 bar / 1450 PSI	90°C / 195°F	22000	60 μ (MAX 100)
	BH10	70 bar / 580 PSI		18000	
乾轉	BH08	/	/	22000	/
	BH10			18000	





編號	90° 接頭														
	A	B	φ D	E	φ F	φ G	H	I	L	φ P	Q	U	φ V	Z	Kg
BH08-1501-04R	M16 X 1.5 RH	G 1/4 "	5	94	37	24.5	17	16	69	18	4.5	37.6	40	41	0.3
BH08-1501-05L	M16 X 1.5 LH														
BH10-1701-04R	M16 X 1.5 RH	G 3/8 "	9	114	44	24.5	17	16	86	18	4.5	43.6	47.5	53.5	0.5
BH10-1701-05L	M16 X 1.5 LH														



編號	直通接頭															
	A	B	φ D	E	φ F	φ G	H	K	I	L	φ P	Q	U	φ V	Z	Kg
BH08-1502-04R	M16 X 1.5 RH	G 1/4 "	5	96	37	24.5	17	22	16	80	18	4.5	37.6	40	41	0.3
BH08-1502-05L	M16 X 1.5 LH															
BH10-1702-04R	M16 X 1.5 RH	G 3/8 "	9	114	44	24.5	17	24	16	98	18	4.5	43.6	47.5	53.5	0.5
BH10-1702-05L	M16 X 1.5 LH															

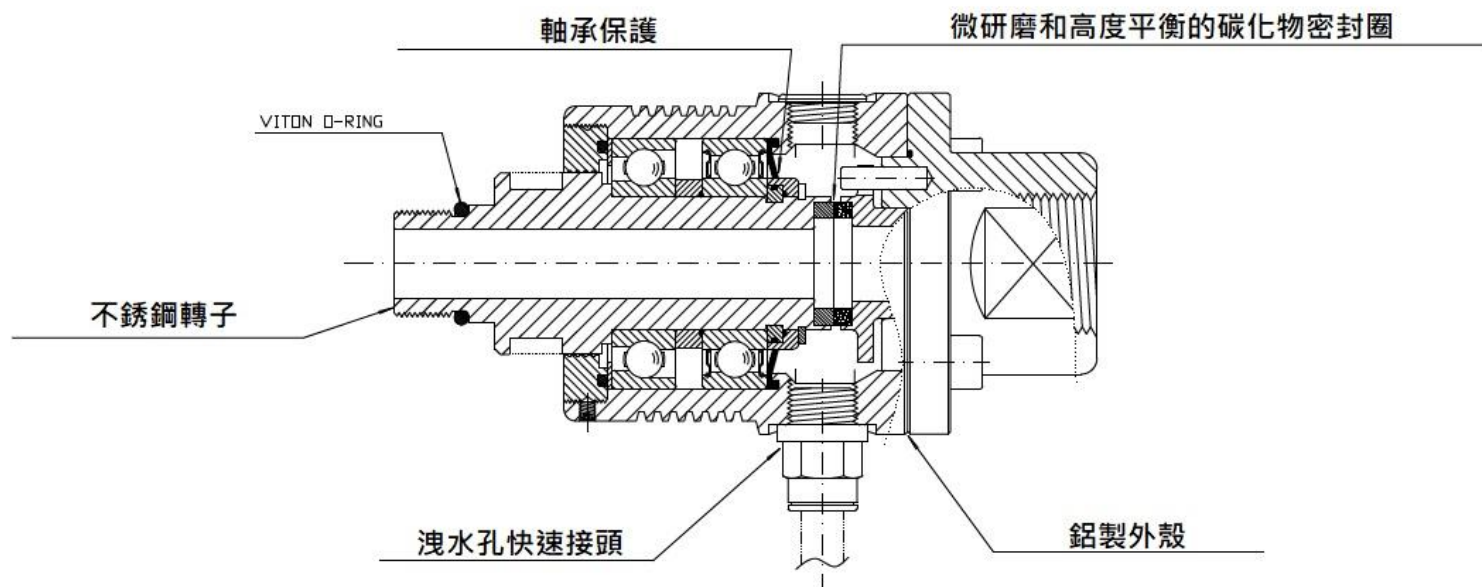
B15 系列- ROTOFLUX 高速、切削液、微量潤滑、空氣、乾轉應用

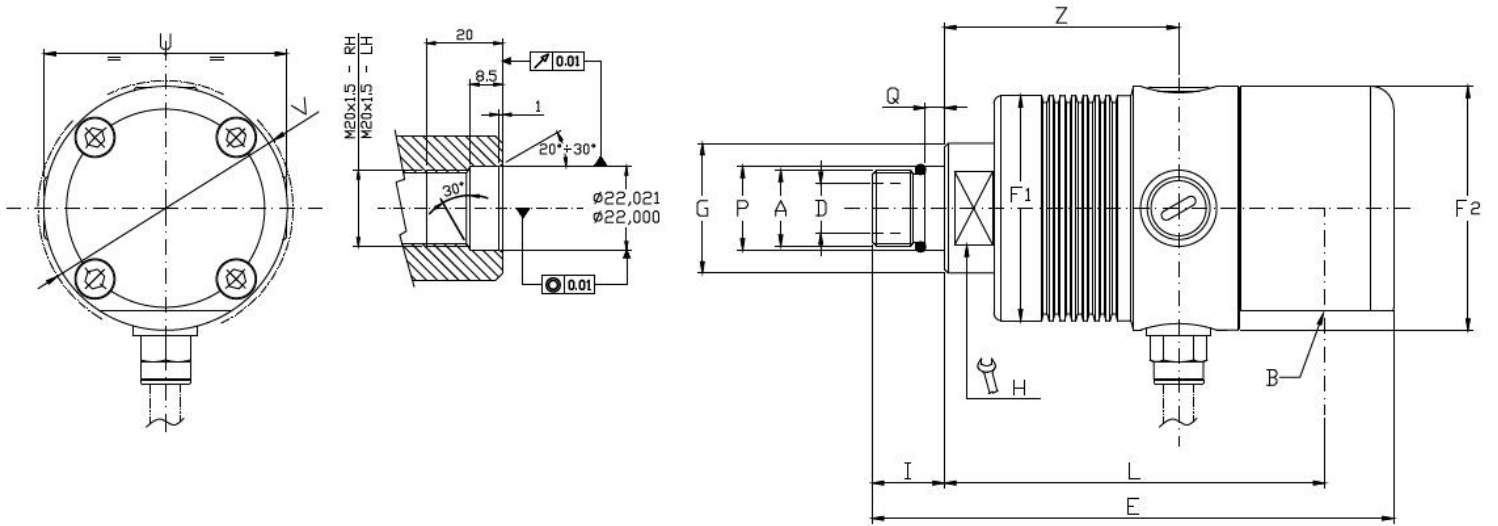


B15 系列旋轉接頭被設計用於工具機上主軸高速旋轉的切削液通道中，或需要時乾轉。高度平衡、微研磨的密封組件，總是保持密封的狀態，在液體通過(濕式切削)和無液體通過(乾式切削)時都沒有問題。

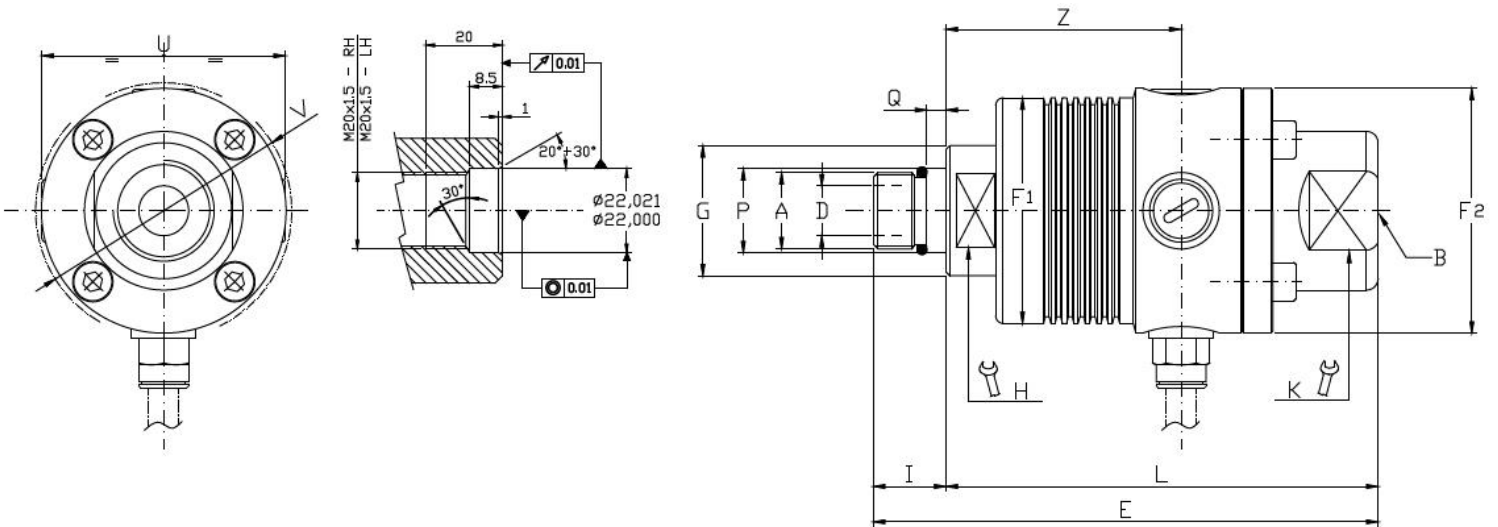
將旋轉接頭使用在最高的應用極限前，麻煩請先詢問我們。

介質	壓力	溫度	轉速(RPM)	過濾精度
切削液	80 bar / 1450 PSI	90°C / 195°F	7000	60 μ (MAX 100)
空氣、微量潤滑	10 bar / 145 PSI			30 μ (MAX 60)
乾轉	/	/		/





編號	90° 接頭-切削液、乾轉															
	A	B	ø D	E	øF1	øF2	ø G	H	I	L	ø P	Q	U	ø V	Z	Kg
B15-1706-04R	M20 X 1.5 RH	G 3/4 "	13	137	59	64	34	28	19	100	22	5.0	63.6	67	61.5	x
B15-1706-05L	M20 X 1.5 LH															
編號	90° 接頭-切削液、乾轉、空氣、微量潤滑															
B15-1726-04R	M20 X 1.5 RH	G 3/4 "	13	132	59	65	34	28	19	100	22	5.0	63.6	67	61.5	x
B15-1726-05L	M20 X 1.5 LH															



編號	直通接頭-切削液、乾轉																
	A	B	ø D	E	øF1	øF2	ø G	H	K	I	L	ø P	Q	U	ø V	Z	Kg
B15-1707-04R	M20 X 1.5 RH	G 3/4 "	13	132	59	64	34	28	36	19	113	22	5.0	63.6	67	61.5	x
B15-1707-05L	M20 X 1.5 LH																
編號	直通接頭-切削液、乾轉、空氣、微量潤滑																
B15-1727-04R	M20 X 1.5 RH	G 3/4 "	13	132	59	64	34	28	36	19	113	22	5.0	63.6	67	61.5	x
B15-1727-05L	M20 X 1.5 LH																

K 系列- ROTOFLUX 高速、切削液、微量潤滑、空氣、乾轉應用

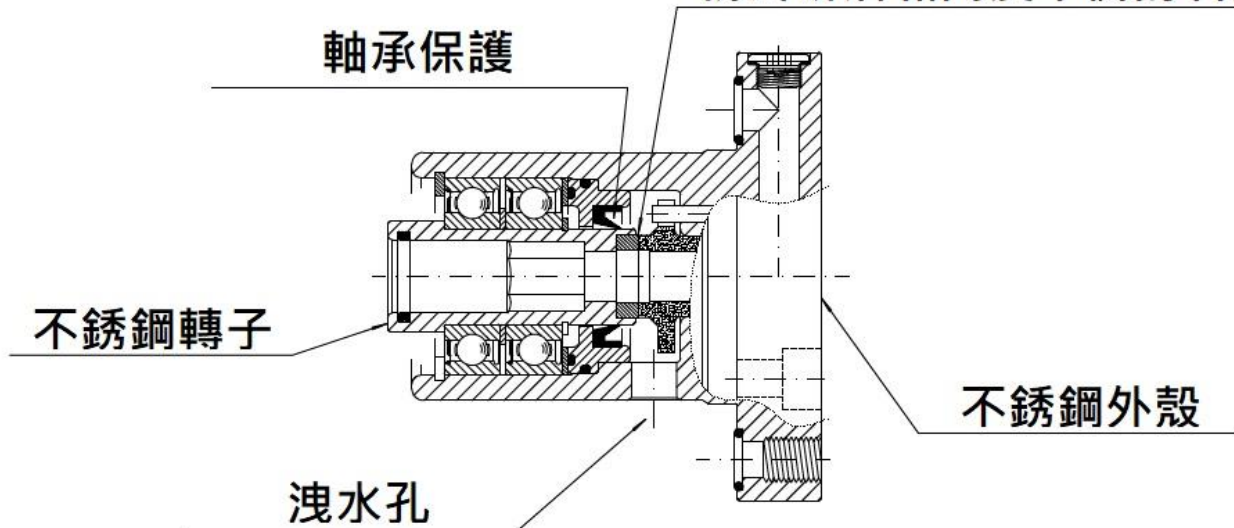


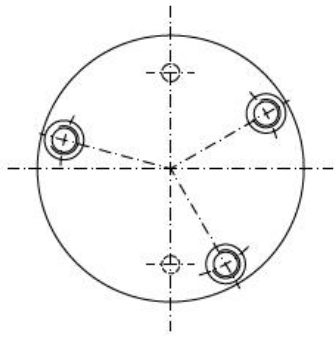
K 系列旋轉接頭的特殊設計能將安裝空間最小化。

將旋轉接頭用在最高的應用極限前，麻煩請先詢問我們。

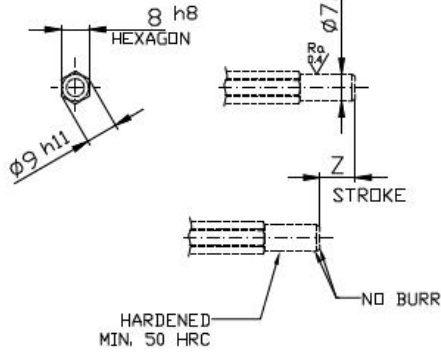
介質	壓力	溫度	轉速(RPM)	過濾精度
切削液	80 bar / 1450 PSI	90°C / 195°F	10000	60 μ (MAX 100)
空氣、微量潤滑	10 bar / 145 PSI			30 μ (MAX 60)
乾轉	/	/		/

精密研磨和高度平衡的石墨碳密封圈

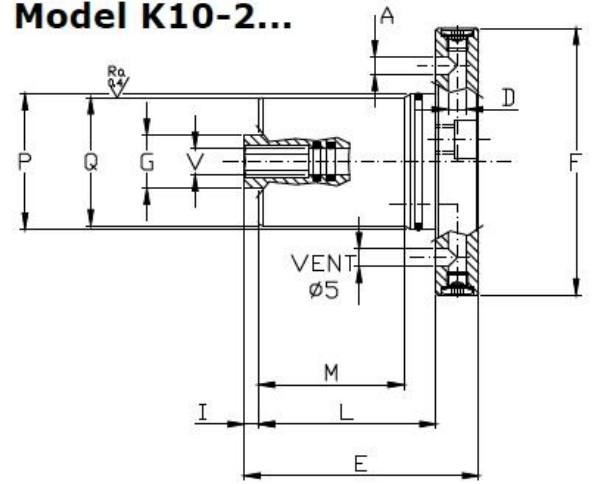




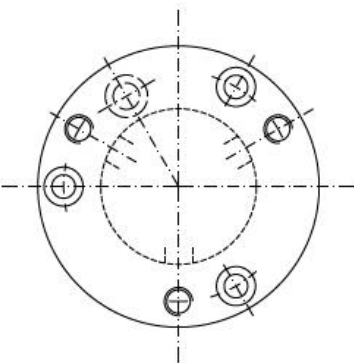
END PIVOT DIMENSIONS



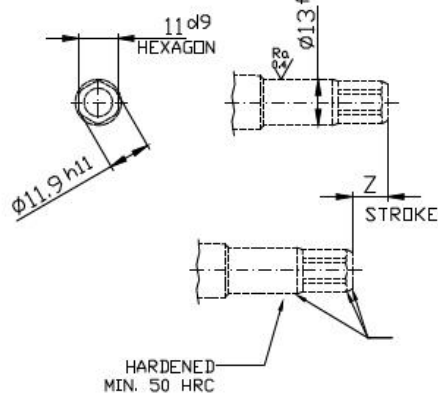
Model K10-2...



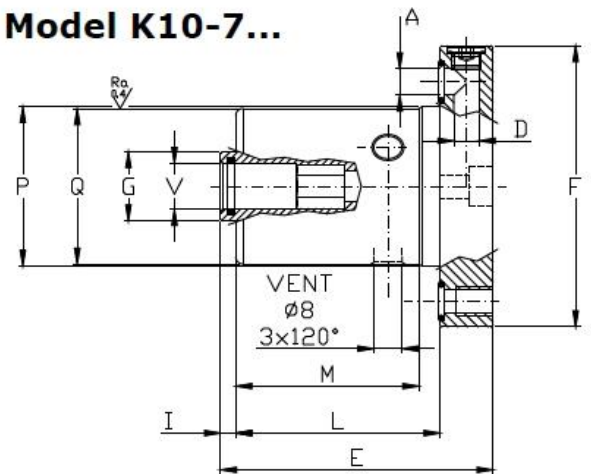
編號	切削液、乾轉												Kg
	A	D	E	øF	øG	I	L	M	øP	øQ	øV	Z	
K10-202-01E	5	5	62	75	15	0	50	41	38	36	7.5	8	0.7
K10-202-02E	5	5	74	75	15	12	50	41	38	36	7.5	15	0.7
編號	切削液、乾轉、空氣、微量潤滑												Kg
K10-222-01E	5	5	62	75	15	0	50	41	38	36	7.5	8	
K10-222-02E	5	5	74	75	15	12	50	41	38	36	7.5	15	0.7



END PIVOT DIMENSIONS



Model K10-7...



編號	切削液、乾轉												Kg
	A	D	E	øF	øG	I	L	M	øP	øQ	øV	Z	
K10-701-03E	7.6	7	77	79.5	19.6	4.3	57.7	51.7	45	44	13	8	1
K10-701-05E	7.6	7	77	79.5	19.6	4.3	57.7	51.7	45	44	13	10	1
編號	切削液、乾轉、空氣、微量潤滑												Kg
K10-720-03E	7.6	7	77	79.5	19.6	4.3	57.7	51.7	45	44	13	8	
K10-720-05E	7.6	7	77	79.5	19.6	4.3	57.7	51.7	45	44	13	10	1

K 特殊系列-高速、工具機

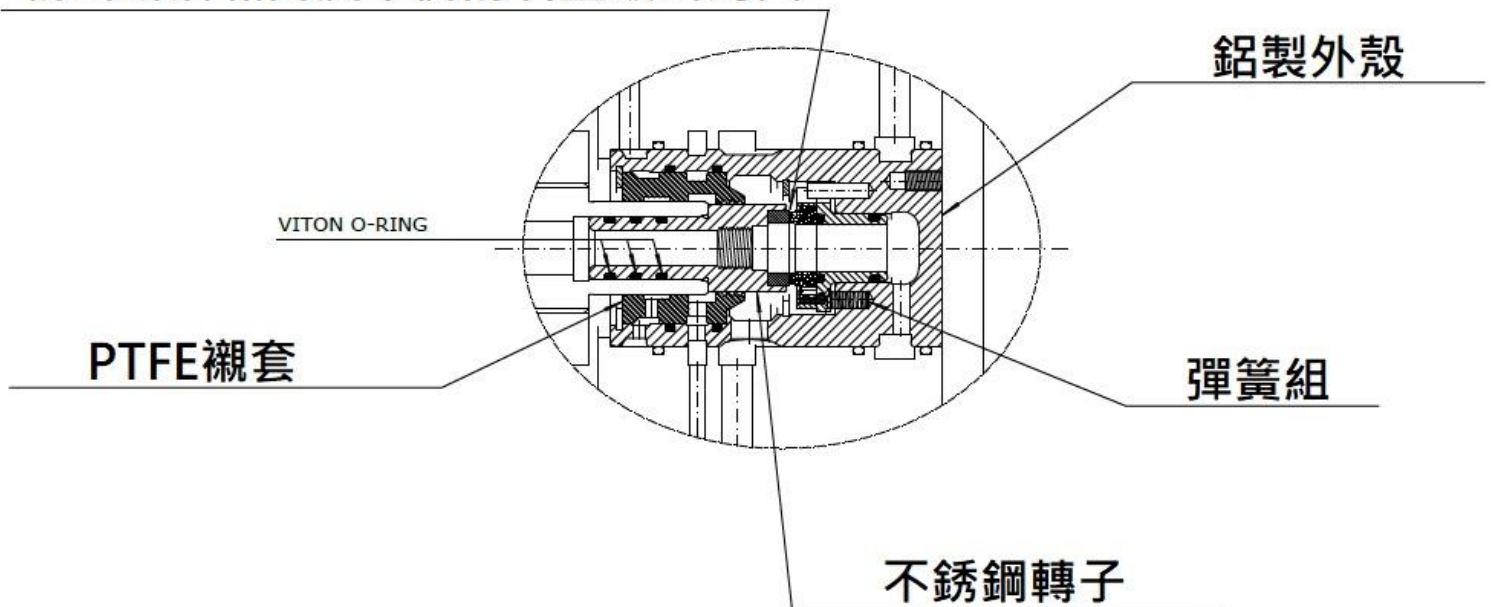


K 系列旋轉接頭的特殊設計能將安裝空間最小化。

將旋轉接頭使用在最高的應用極限前，麻煩請先詢問我們。

介質	壓力	溫度	轉速(RPM)	過濾精度
切削液	200 bar / 2900 PSI	90°C / 195°F	40000	60 μ (MAX 100)
空氣、微量潤滑	10 bar / 145 PSI			30 μ (MAX 60)
乾轉	/	/		/

精密研磨和高度平衡的石墨碳密封圈



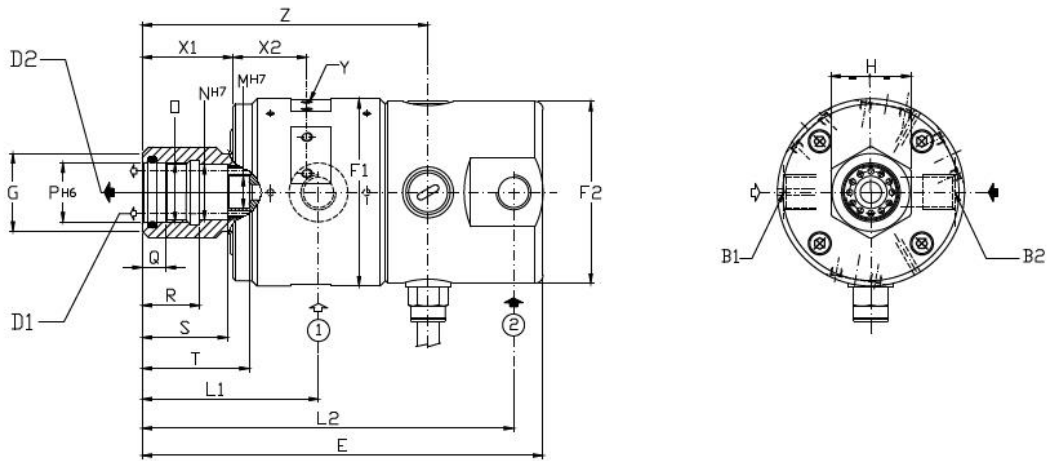
D08 系列- 2 種不同液體用雙通道



Rotoflux 的 D08 型號 2 個分別的通道，可用於 2 種不同液體。萬一洩漏時，2 種液體也不會互相接觸或汙染。

將旋轉接頭使用在最高的應用極限前，麻煩請先詢問我們。

介質	通道	壓力	溫度	轉速(RPM)	過濾精度
液壓油	B1	90 bar / 1305 PSI	90°C / 195°F	5 bar / 72.5 PSI – 8000	30 μ (MAX 60)
空氣、微量潤滑		10 bar / 145 PSI		90 bar / 1305 PSI– 0	
乾轉		/	/	5 bar / 72.5 PSI – 5000 10 bar / 145 PSI– 2000	/
切削液	B2	70 bar / 1015 PSI	90°C / 195°F	5000	30 μ (MAX 60)
液壓油		10 bar / 145 PSI			
空氣、微量潤滑		/	/		/



編號	2 種不同液體用雙通道											
	B1 – B2	D1	D2	E	ø F1	ø F2	G	H	L1	L2	ø M H7	ø N H7
D08-1120-20R	G 1/4"	24 mm ²	ø5.5 24 mm ²	150	70	68	29	32	66	139	12	20.8
	O	ø P g6	Q	R	S	T	X1	X2	Y	Z	Kg	
	M22x1	22	9	21.5	31.9	40	34	27.6	M4	107	1.4	

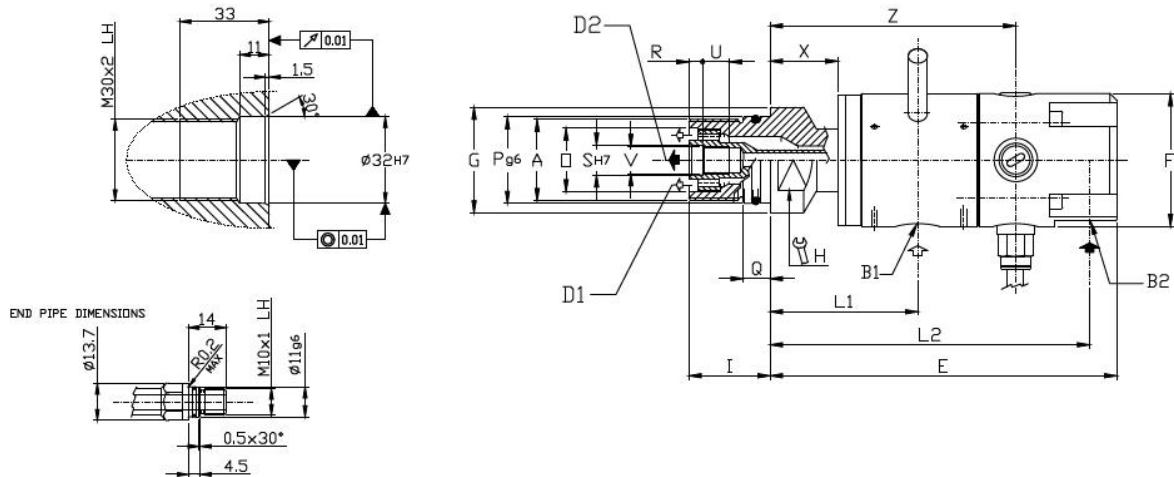
D08 系列- 2 種不同液體用雙通道



Rotoflux 的 D08 型號 2 個分別的通道，可用於 2 種不同液體。萬一洩漏時，2 種液體也不會互相接觸或汙染。

將旋轉接頭使用在最高的應用極限前，麻煩請先詢問我們。

介質	通道	壓力	溫度	轉速(RPM)	過濾精度
液壓油	B1	90 bar / 1305 PSI	90°C / 195°F	5 bar / 72.5 PSI – 10000	30 μ (MAX 60)
空氣、微量潤滑		10 bar / 145 PSI		90 bar / 1305 PSI– 0	
乾轉		/	/	10000	/
切削液	B2	80 bar / 1160 PSI	90°C / 195°F	60 bar / 870 PSI – 10000	30 μ (MAX 60)
液壓油		10 bar / 145 PSI		80 bar / 1160 PSI– 6000	
空氣、微量潤滑		/	/	10000	/
乾轉					



編號	2 種不同液體用雙通道										
	A	B1	B2	D1	D2	E	ø F	ø G	H	I	L1
D08-1210-33L	M30X2 LH	G 1/8"	G 1/4"	34 mm ²	ø4.8 18 mm ²	128	49	39	32	30	54.5
	L2	ø O	ø P g6	Q	R	øS H7	U	V	Z	X	Kg
	118	23.5	32	10	5	11	10	M10X1 LH	91	25	1.5

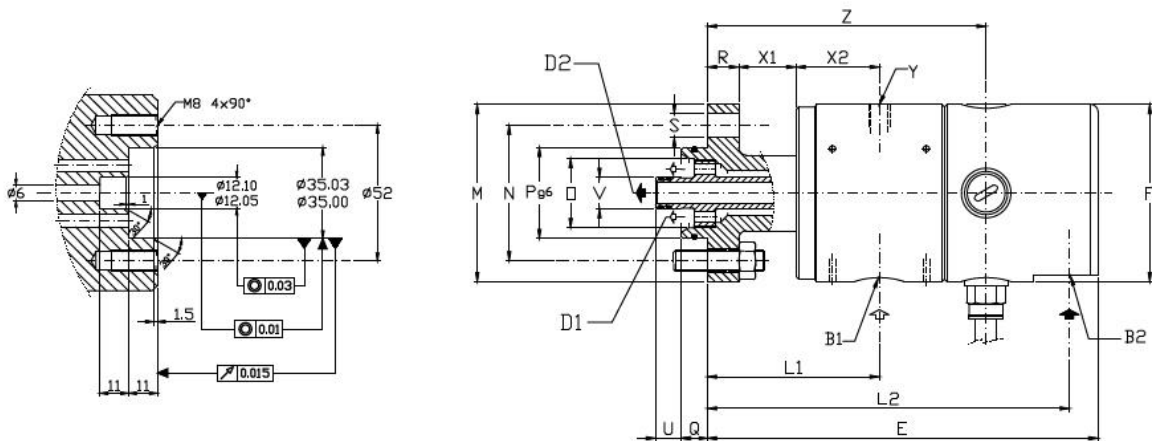
D08 系列- 2 種不同液體用雙通道



Rotoflux 的 D08 型號 2 個分別的通道，可用於 2 種不同液體。萬一洩漏時，2 種液體也不會互相接觸或汙染。

將旋轉接頭使用在最高的應用極限前，麻煩請先詢問我們。

介質	通道	壓力	溫度	轉速(RPM)	過濾精度
液壓油	B1	90 bar / 1305 PSI	90°C / 195°F	5 bar / 72.5 PSI – 8000	30 μ (MAX 60)
空氣、微量潤滑		10 bar / 145 PSI		90 bar / 1305 PSI– 0	
乾轉		/	/	1.5 bar / 21 PSI – 8000 10 bar / 145 PSI– 3000	
切削液	B2	70 bar / 1015 PSI	90°C / 195°F	60 bar / 870 PSI –8000	30 μ (MAX 60)
液壓油		10 bar / 145 PSI		70 bar / 1015 PSI– 6000	
空氣、微量潤滑		/	/	8000	/
乾轉		/	/	/	/



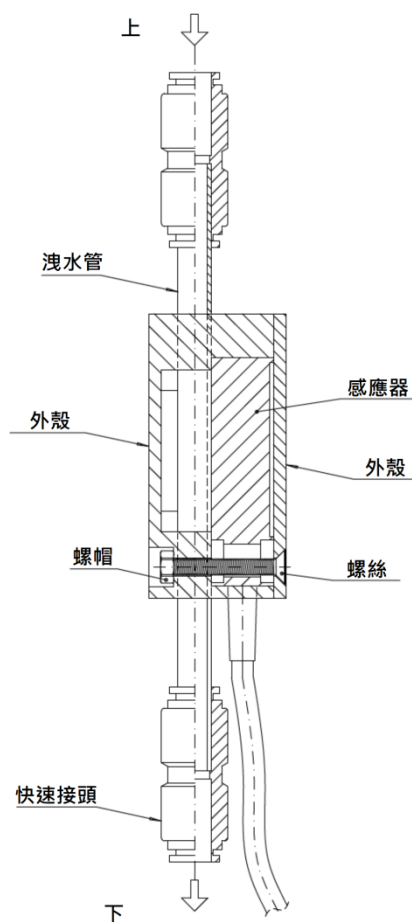
編號	2 種不同液體用雙通道										
	B1- B2	D1	D2	E	ø F	L1	L2	ø M	ø N	ø O	ø P g6
D08-1110-06F	G 1/4"	76 mm ²	ø8 50 mm ²	150	68	66	139	68	52	26.5	35
	Q	R	ø S	U	øV	X1	X2	Y	Z	Kg	
	10	12	9 4x90°	10	12	22	32	M8	107	1.5	

洩水檢知器

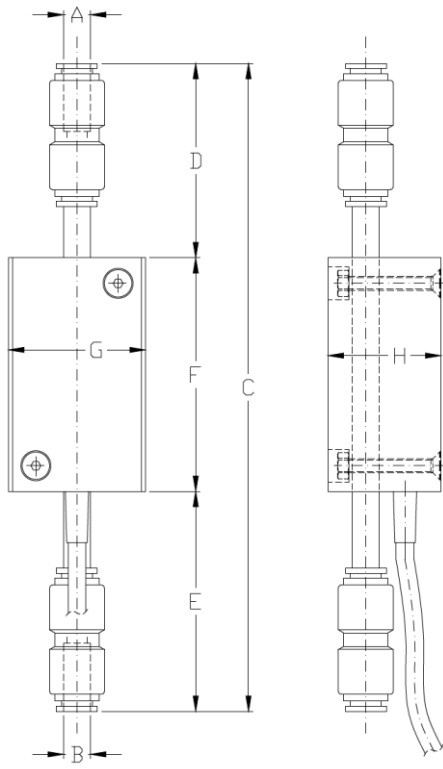
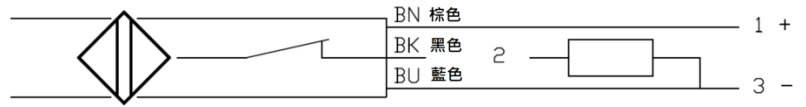
工業 4.0

ROTOFLUX RF-19 洩水檢知器接在旋轉接頭的洩水管上，能立即偵測到任何的液體洩漏，發送訊號到工具機的控制系統或發送到任何其他發光或發聲設備。

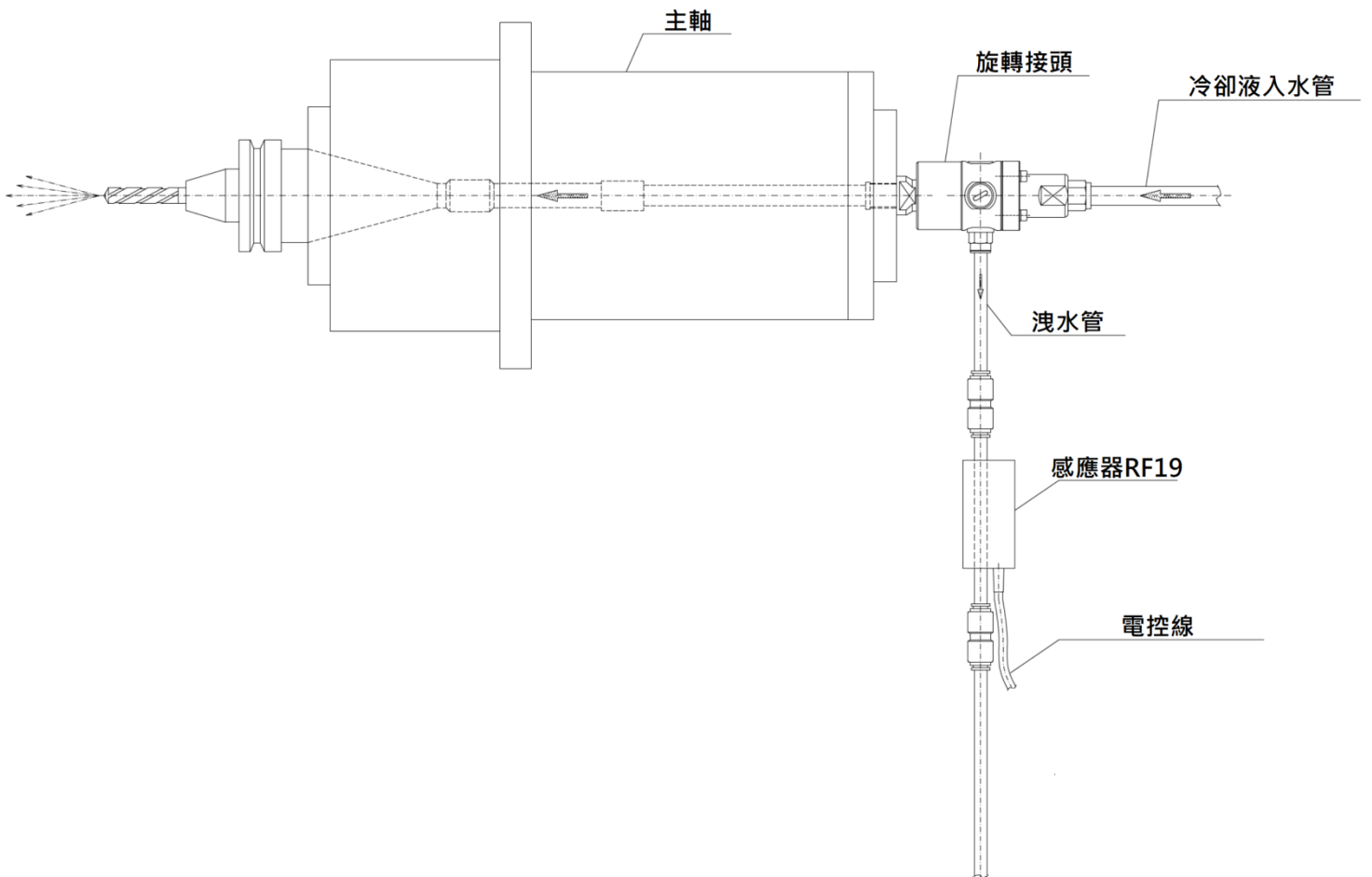
- 供給電壓 5 - 30 VDC
- DC 輸出 100 MA PNP-NC
- 1.5 M PVC 電纜
- IP 65 防護等級



PNP - NC



型號	洩水檢知器								
	φA	φB	C	D	E	F	G	H	Kg
RF19-001-0606	6	6	178	52	57.5	68.5	40	33	0.3
RF19-001-0808	8	8	190	58	63.5	68.5	40	33	0.3





▼ Headquarters and
Production in ITALY
ROTOFLUX S.R.L.

Via Darwin 19
20090 Trezzano S/N
Milano - Italy
T: (+39) 02.57607378
F: (+39) 02.57605219
rotoflux@rotoflux.com

▼ Subsidiary in GERMANY
**ROTOFLUX Deutschland
GmbH**

Mannheimer Landstrasse 5B
68782 Brühl
Germany
T: (+49) 6202.9451340
F: (+49) 6202.9451350
rotoflux@rotoflux.de

▼ Subsidiary in CHINA
ROTOFLUX Asia

No.55 Yingluohe Road
Daqi Automotive Zone
Beilun District, Ningbo
315806 - China
T: (+86) 574.55833957
sales@rotofluxasia.com

▼ Rivenditori autorizzati | Authorized dealers | Vertragshändler | Distribuidores